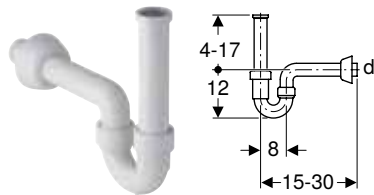


Зливна арматура для умивальників і біде

Трубні сифони

Сифон Geberit для умивальника й біде, горизонтальний випуск



Призначення

- Для умивальників
- Для біде

Технічні дані

Висота гідрозатвору	70 мм
Матеріал	PP

Характеристики

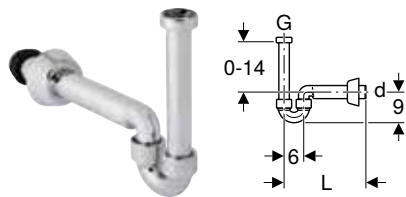
- Контроль якості відповідно до EN 274-3
- Горизонтальний випуск

Обсяг постачання

- З'єднувальний патрубок з внутрішнім різьбленням
- З'єднувальне коліно
- Настінна розетка

Арт. №	Колір / поверхня	d, ø [мм]	G ["]
151.100.11.1	Альпійський білий	40	1 1/4

Сифон Geberit для умивальника, з манжетою, горизонтальний випуск



Призначення

- Для умивальників
- Для під'єднання до біде

Технічні дані

Матеріал	ABS
----------	-----

Характеристики

- Контроль якості відповідно до EN 274-3
- Хромований
- Горизонтальний випуск

Обсяг постачання

- Ущільнення
- З'єднувальне коліно
- З'єднувальне коліно з накидною гайкою
- Настінна розетка

Арт. №	Колір / поверхня	d, ø [мм]	G ["]
151.105.21.1	Глянцевий хром	40	1 1/4

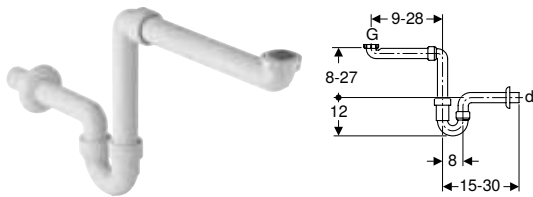


З'єднувальні елементи

Зливна арматура для умивальників і біде
Трубні сифони, компактна модель

Трубні сифони, компактна модель

Сифон Geberit для умивальника, компактна модель, горизонтальний випуск



Призначення

- Для компактного під'єднання умивальників у меблях для ванної кімнати

Технічні дані

Висота гідрозатвору	70 мм
Матеріал	PP

Характеристики

- Контроль якості відповідно до EN 274-3
- Компактна модель
- Горизонтальний випуск

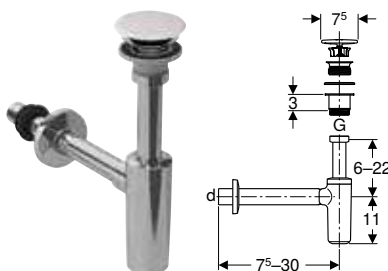
Обсяг постачання

- Ущільнення
- З'єднувальне коліно
- З'єднувальне коліно з накидною гайкою
- Настінна розетка

Арт. №	Колір / поверхня	d, Ø [мм]	G ["]
151.107.11.1	Альпійський білий	40	1 1/2 x 1 1/4

Пляшкові сифони для умивальників

Відвід для умивальника із сифоном, кришкою клапана та манжетою, горизонтальний випуск, для умивальника Geberit ONE із вертикальним випуском



Призначення

- Для умивальників
- Для під'єднання умивальників з отвором Ø 46 мм
- Для умивальників з товщиною матеріалу 15–20 мм в зоні донного клапана

Технічні дані

Висота гідрозатвору	75 мм
Матеріал	Латунь хромована / ABS

Характеристики

- Контроль якості відповідно до EN 274-3
- Стійкий до корозії
- Горизонтальний випуск

Обсяг постачання

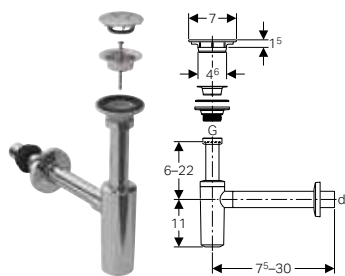
- Донний клапан
- Ущільнення
- Манжета з EPDM
- Кришка клапана
- Настінна розетка

Арт. №	Колір / поверхня	d, Ø [мм]	G ["]
151.019.01.1	Білий / Глянцевий хром	32 / 40	1 1/4



- Для умивальників із товщиною матеріалу 8–15 мм у зоні донного клапана необхідно додатково використовувати ущільнювальну прокладку (арт. № 245.413.00.1)

Відвід для умивальника Geberit з сифоном, кришкою клапана і манжетою, горизонтальний випуск



Призначення

- Для умивальників
- Для під'єднання умивальників з отвором $\varnothing 46$ мм

Технічні дані

Висота гідрозатвору	75 мм
Матеріал	ABS

Характеристики

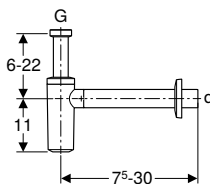
- Контроль якості відповідно до EN 274-3
- Стійкий до корозії
- Горизонтальний випуск

Обсяг постачання

- Манжета з EPDM
- Настінна розетка
- Кришка клапана
- Донний клапан
- Ущільнення
- Гвинт

Арт. №	Колір / поверхня	d, \varnothing [мм]	G ["]
151.020.21.1	Глянцевий хром	32	1 1/4

Сифон пляшковий Geberit для умивальника, горизонтальний випуск



Призначення

- Для умивальників

Технічні дані

Висота гідрозатвору	75 мм
Матеріал	ABS

Характеристики

- Контроль якості відповідно до EN 274-3
- Стійкий до корозії
- Горизонтальний випуск

Обсяг постачання

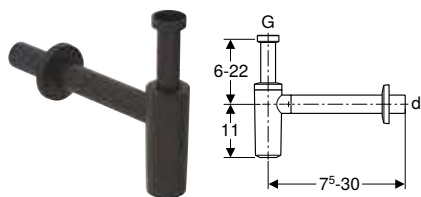
- Настінна розетка

Арт. №	Колір / поверхня	d, \varnothing [мм]	G ["]
151.034.21.1	Глянцевий хром	32	1 1/4
151.035.21.1	Глянцевий хром	40	1 1/4



Новий

Сифон пляшковий Geberit для умивальника, горизонтальний випуск



Призначення

- Для умивальників

Технічні дані

Висота гідрозатвору	75 мм
Матеріал	ABS

Характеристики

- Контроль якості відповідно до EN 274-3
- Стійкий до корозії
- Горизонтальний випуск

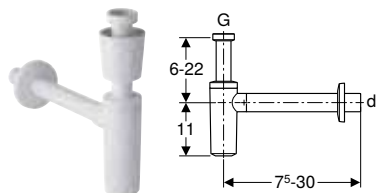
Обсяг постачання

- Настінна розетка

Арт. №	Колір / поверхня	d, ø [мм]	G [«]
151.034.14.1 *	Чорний матовий	32	1 1/4
151.035.14.1	Чорний матовий	40	1 1/4

Доступний з квітень 2024

Сифон пляшковий Geberit для умивальника, з клапанною розеткою, горизонтальний випуск



Призначення

- Для умивальників

Технічні дані

Висота гідрозатвору	75 мм
Матеріал	PP

Характеристики

- Контроль якості відповідно до EN 274-3
- Стійкий до корозії
- Горизонтальний випуск

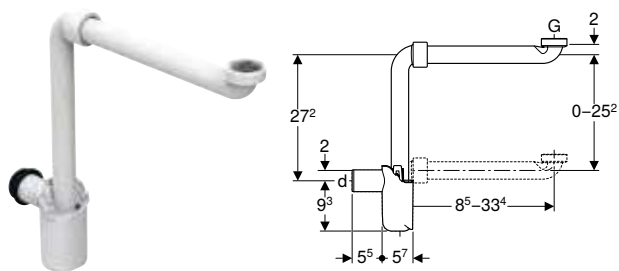
Обсяг постачання

- Клапанна розетка
- Настінна розетка

Арт. №	Колір / поверхня	d, ø [мм]	G [«]
151.034.11.1	Альпійський білий	32	1 1/4
151.035.11.1	Альпійський білий	40	1 1/4

Пляшкові сифони для умивальників, компактна модель

Сифон пляшковий Geberit для умивальника, компактна модель, горизонтальний випуск



Призначення

- Для компактного під'єднання умивальників у меблях для ванної кімнати

Технічні дані

Висота гідрозатвору	50 мм
Матеріал	PP

Характеристики

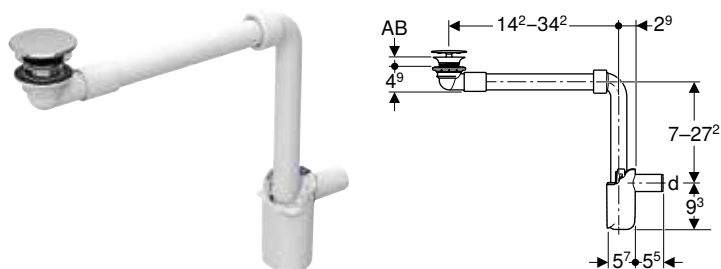
- Контроль якості відповідно до EN 274-3
- Компактна модель
- З можливістю очищення
- Горизонтальний випуск

Обсяг постачання

- Ущільнення
- З'єднувальне коліно з накидною гайкою

Арт. №	Колір / поверхня	d, ø [мм]	Пропускна здатність зливу	
			[л/с]	G ["]
151.116.11.1	Альпійський білий	32	0,68	1 1/4
151.117.11.1	Альпійський білий	40	0,68	1 1/4

Відвід для умивальника Geberit компактна модель, тонкий дизайн, з вільним виливом та кришкою клапана



Призначення

- Для умивальників без переливу
- Для умивальників з товщиною матеріалу 15–20 мм в зоні донного клапана
- Для компактного монтажу в умивальники з шафою без отвору під сифон
- Для компактного монтажу в умивальники

Технічні дані

Висота гідрозатвору	50 мм
Матеріал	Латунь хромована / PP

Характеристики

- Контроль якості відповідно до EN 274-3
- Гігієнічність завдяки оптимальній характеристиці потоку
- Регулюється по довжині умивальника
- Із вбудованою решіткою
- Горизонтальний випуск

Обсяг постачання

- Донний клапан
- З'єднувальне коліно 90° з ПП
- Манжета з EPDM
- Сифон пляшковий
- Кришка клапана
- З'єднувальний елемент для умивальника

Арт. №	Колір / поверхня	d, ø [мм]	AB
			[мм]
152.084.21.1	Глянцевий хром	32	15–20

- Для умивальників із товщиною матеріалу 8–15 мм у зоні донного клапана необхідно додатково використовувати ущільнювальну прокладку (арт. № 245.413.00.1)

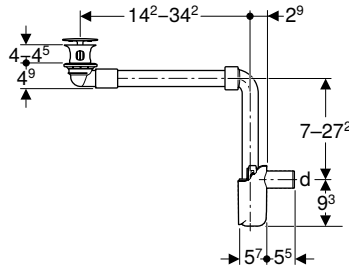


З'єднувальні елементи

Зливна арматура для умивальників і біде

Пляшкові сифони для умивальників, компактна модель

Відвід для умивальника Geberit, компактна модель, тонкий дизайн, з вільним виливом і кришкою клапана



Призначення

- Для умивальників без переливу
- Для умивальників з товщиною матеріалу 40–45 мм в зоні донного клапана
- Для компактного монтажу в умивальники з шафкою без отвору під сифон
- Для компактного монтажу в умивальники

Технічні дані

Висота гідрозатвору	50 мм
Матеріал	Латунь хромована / PP

Характеристики

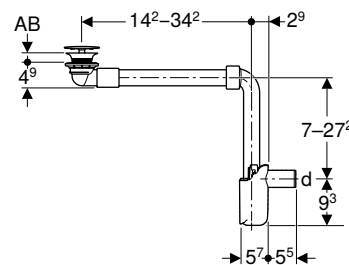
- Контроль якості відповідно до EN 274-3
- Гігієнічність завдяки оптимальній характеристиці потоку
- Регулюється по довжині умивальника
- Із вбудованою решіткою
- Горизонтальний випуск

Обсяг постачання

- Донний клапан
- З'єднувальне коліно 90° з ПП
- Манжета з EPDM
- Сифон пляшковий
- Кришка клапана
- З'єднувальний елемент для умивальника

Арт. №	Колір / поверхня	d, ø [мм]	G ["]	AB [мм]
152.091.21.1	Глянцевий хром	32	1 1/4	40–45
152.092.21.1	Глянцевий хром	40	1 1/4	40–45

Відвід для умивальника, компактна модель, тонкий дизайн, з вільним виливом і кришкою клапана, горизонтальний випуск, для умивальника Geberit ONE із вертикальним випуском



Призначення

- Для умивальників без переливу
- Для умивальників з товщиною матеріалу 15–20 мм в зоні донного клапана
- Для компактного монтажу в умивальники з шафкою без отвору під сифон
- Для компактного монтажу в умивальники

Технічні дані

Висота гідрозатвору	50 мм
Матеріал	Латунь хромована / PP/ санфаянс

Характеристики

- Контроль якості відповідно до EN 274-3
- Гігієнічність завдяки оптимальній характеристиці потоку
- Регулюється по довжині умивальника
- Із вбудованою решіткою
- Горизонтальний випуск

Обсяг постачання

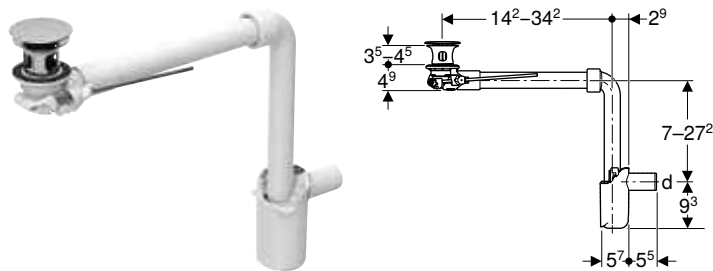
- Донний клапан
- З'єднувальне коліно 90° з ПП
- Манжета з EPDM
- Сифон пляшковий
- Кришка клапана з кераміки
- З'єднувальний елемент для умивальника

Арт. №	Колір / поверхня	d, ø [мм]	G ["]	AB [мм]
152.089.01.1	Білий	32	1 1/4	15–20
152.099.01.1	Білий	40	1 1/4	15–20



- Для умивальників із товщиною матеріалу 8–15 мм у зоні донного клапана необхідно додатково використовувати ущільнювальну прокладку (арт. № 245.413.00.1)

Відвід для умивальника Geberit, компактна модель, тонкий дизайн, із зовнішньою кришкою зливного отвору з важільним механізмом



Призначення

- Для умивальників з переливом
- Для умивальників з товщиною матеріалу 40–45 мм в зоні донного клапана
- Для компактного монтажу в умивальники з шафою без отвору під сифон
- Для компактного монтажу в умивальники

Технічні дані

Висота гідрозатвору	50 мм
Матеріал	Латунь хромована / PP

Характеристики

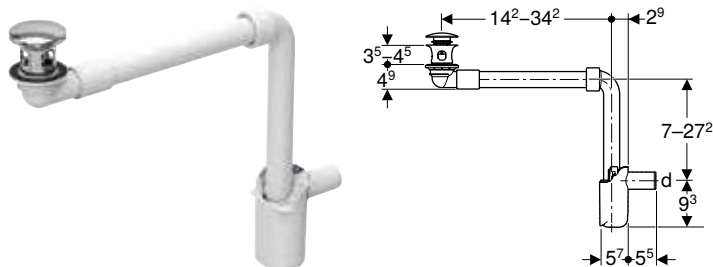
- Контроль якості відповідно до EN 274-3
- Гігієнічність завдяки оптимальній характеристиці потоку
- Донний клапан з можливістю закривання
- Керування за допомогою системи важелів
- Регулюється по довжині умивальника
- Із вбудованою решіткою
- Горизонтальний випуск

Обсяг постачання

- Донний клапан
- З'єднувальне коліно 90° з ПП
- Зовнішня кришка зливного отвору
- Важіль змиву
- Манжета з EPDM
- Сифон пляшковий
- З'єднувальний елемент для умивальника

Арт. №	Колір / поверхня	d, ø [мм]	G ["]
152.072.21.1	Глянцевий хром	32	1 1/4
152.074.21.1	Глянцевий хром	40	1 1/4

Відвід для умивальника Geberit компактна модель, тонкий дизайн, із зовнішньою кришкою зливного отвору з кнопкою



Призначення

- Для умивальників з переливом
- Для умивальників з товщиною матеріалу 40–45 мм в зоні донного клапана
- Для компактного монтажу в умивальники з шафою без отвору під сифон
- Для компактного монтажу в умивальники

Технічні дані

Висота гідрозатвору	50 мм
Матеріал	Латунь хромована / PP

Характеристики

- Контроль якості відповідно до EN 274-3
- Гігієнічність завдяки оптимальній характеристиці потоку
- Донний клапан з можливістю закривання
- Керування за допомогою зовнішньої кришки зливного отвору
- Регулюється по довжині умивальника
- Із вбудованою решіткою
- Горизонтальний випуск

Обсяг постачання

- Донний клапан
- З'єднувальне коліно 90° з ПП
- Зовнішня кришка зливного отвору
- Манжета з EPDM
- Сифон пляшковий
- З'єднувальний елемент для умивальника

Арт. №	Колір / поверхня	d, ø [мм]	G ["]
152.073.21.1	Глянцевий хром	32	1 1/4
152.075.21.1	Глянцевий хром	40	1 1/4

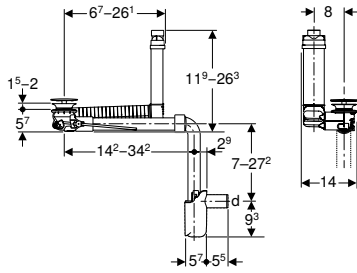


З'єднувальні елементи

Зливна арматура для умивальників і біде

Пляшкові сифони для умивальників, компактна модель

Відвід для умивальника Geberit Clou, компактна модель, тонкий дизайн, з важільним механізмом і кришкою клапана



Призначення

- Для умивальників без видимого переливу
- Для умивальників з товщиною матеріалу 15–20 мм в зоні донного клапана
- Для компактного монтажу в умивальники з шафкою без отвору під сифон
- Для компактного монтажу в умивальники

Технічні дані

Висота гідрозатвору	50 мм
Матеріал	Латунь хромована / пластик

Характеристики

- Контроль якості відповідно до EN 274-3
- Гігієнічність завдяки оптимальній характеристиці потоку
- Донний клапан з можливістю закривання
- Керування за допомогою системи важелів
- Функція невидимого переливу
- Можливість адаптування довжини й висоти до умивальника
- Із вбудованою решіткою

Обсяг постачання

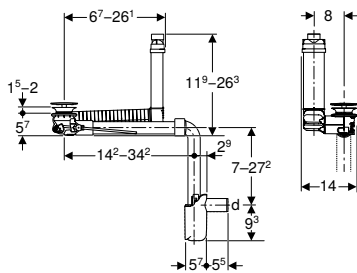
- Донний клапан
- З'єднувальне коліно 90° з ПП
- Важіль змиву
- Манжета з EPDM
- Заглушка
- Сифон пляшковий
- Кришка клапана
- З'єднувальний елемент для умивальника

Арт. №	Колір / поверхня	d, ø [мм]
152.049.21.1	Глянцевий хром	32
152.059.21.1	Глянцевий хром	40



- Для умивальників із товщиною матеріалу 8–15 мм у зоні донного клапана необхідно додатково використовувати ущільнювальну прокладку (арт. № 245.413.00.1)

Відвід для умивальника, компактна модель, тонкий дизайн, з важільним механізмом і кришкою клапана, горизонтальне відвід, для умивальника Geberit ONE з вертикальним відводом



Призначення

- Для умивальників без видимого переливу
- Для умивальників з товщиною матеріалу 15–20 мм в зоні донного клапана
- Для компактного монтажу в умивальники з шафкою без отвору під сифон
- Для компактного монтажу в умивальники

Характеристики

- Контроль якості відповідно до EN 274-3
- Гігієнічність завдяки оптимальній характеристиці потоку
- Донний клапан з можливістю закривання
- Керування за допомогою системи важелів
- Функція невидимого переливу
- Можливість адаптування довжини й висоти до умивальника
- Із вбудованою решіткою

Технічні дані

Висота гідрозатвору	50 мм
Матеріал	Латунь хромована / пластик/ санфаянс

Обсяг постачання

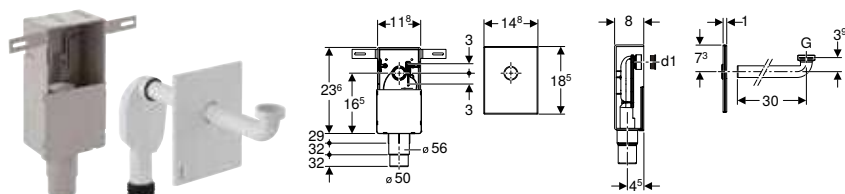
- Донний клапан
- З'єднувальне коліно 90° з ПП
- Важіль змиву
- Манжета з EPDM
- Заглушка
- Сифон пляшковий
- Кришка клапана з кераміки
- З'єднувальний елемент для умивальника

Арт. №	Колір / поверхня	d, ø [мм]
152.051.01.1	Білий	32
152.061.01.1	Білий	40

- i** • Для умивальників із товщиною матеріалу 8–15 мм у зоні донного клапана необхідно додатково використовувати ущільнювальну прокладку (арт. № 245.413.00.1)

Сифони прихованого монтажу

Комплект сифона Geberit для монтажу всередині стіни, для умивальників, горизонтальний випуск



Призначення

- Для капітальних стін
- Придатний для використання в об'єктах, призначених для осіб з обмеженими можливостями
- Для прихованого монтажу
- Для закладів охорони здоров'я

Характеристики

- Контроль якості відповідно до EN 274-3
- Можливість регулювання висоти сифона для монтажу всередині стіни в зібраному стані на ± 3 см

Обсяг постачання

- З'єднувальне коліно ø 32 мм
- Захисна панель
- Корпус прихованого монтажу
- Сифон для монтажу всередині стіни
- Ущільнення
- Захисний короб
- Комплект кріплень

Технічні дані

Висота гідрозатвору	50 мм
Матеріал	Пластик

Арт. №	Колір / поверхня	d, ø [мм]	G ["]	d1, ø [мм]
151.120.11.1	Альпійський білий	50–56	1 1/4	32
151.120.21.1	Глянцевий хром	50–56	1 1/4	32
151.121.00.1	Нержавіюча сталь матова	50–56	1 1/4	32

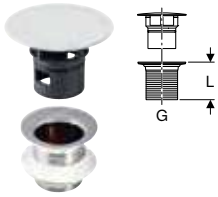


З'єднувальні елементи

Зливна арматура для умивальників і біде
З'єднувальні елементи для умивальників

З'єднувальні елементи для умивальників

Донний клапан Geberit з вільним виливом та кришкою клапана



Призначення

- Для умивальників без переливу

Технічні дані

Матеріал	Латунь хромована
----------	------------------

Характеристики

- Кришка клапана з пластику, хромована
- З вбудованим сітчастим фільтром

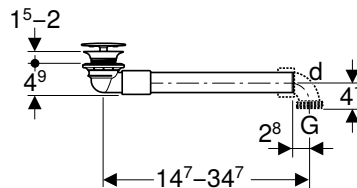
Обсяг постачання

- Сітчастий фільтр
- Ущільнення

Арт. №	Колір / поверхня	G ["]	L [см]
152.050.14.1	Н Чорний матовий	1 1/4	5
152.050.21.1	Глянцевий хром	1 1/4	5
152.080.14.1	Н Чорний матовий	1 1/4	8
152.080.21.1	Глянцевий хром	1 1/4	8

Н: Новий, доступний з квітень 2024

Донний клапан Geberit, компактна модель, тонкий дизайн, з вільним виливом та кришкою клапана



Призначення

- Для умивальників без переливу
- Для умивальників з товщиною матеріалу 15–20 мм в зоні донного клапана
- Для компактного монтажу в умивальники з шафкою без отвору під сифон
- Для компактного монтажу в умивальники

Технічні дані

Матеріал	Латунь хромована / пластик
----------	----------------------------

Характеристики

- Контроль якості відповідно до EN 274-3
- Гігієнічність завдяки оптимальній характеристиці потоку
- Регулюється по довжині умивальника
- Із вбудованою решіткою

Обсяг постачання

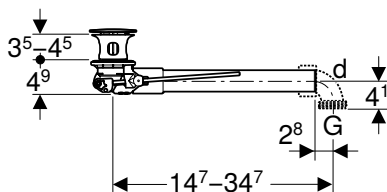
- Донний клапан
- З'єднувальне коліно 90° з ПП, G 1 1/4"
- Кришка клапана
- З'єднувальний елемент для умивальника

Арт. №	Колір / поверхня	d, ø [мм]	G ["]
152.081.21.1	Глянцевий хром	32	1 1/4



- Для умивальників із товщиною матеріалу 8–15 мм у зоні донного клапана необхідно додатково використовувати ущільнювальну прокладку (арт. № 245.413.00.1)

Донний клапан Geberit, компактна модель, тонкий дизайн, із зовнішньою кришкою клапана з важільним механізмом



Призначення

- Для умивальників з переливом
- Для умивальників з товщиною матеріалу 40–45 мм в зоні донного клапана
- Для компактного монтажу в умивальники з шафкою без отвору під сифон
- Для компактного монтажу в умивальники

Характеристики

- Контроль якості відповідно до EN 274-3
- Гігієнічність завдяки оптимальній характеристиці потоку
- Донний клапан з можливістю закривання
- Керування за допомогою системи важелів
- Регулюється по довжині умивальника
- Із вбудованою решіткою

Технічні дані

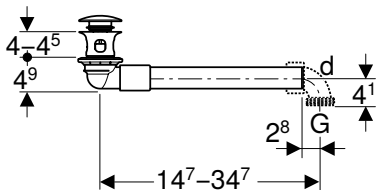
Матеріал	Латунь хромована / пластик
----------	----------------------------

Обсяг постачання

- Донний клапан
- З'єднувальне коліно 90° з ПП, G 1 1/4"
- Зовнішня кришка зливного отвору
- Важіль змиву
- З'єднувальний елемент для умивальника

Арт. №	Колір / поверхня	d, ø [мм]	G ["]
152.070.21.1	Глянцевий хром	32	1 1/4

Донний клапан Geberit, компактна модель, тонкий дизайн, із зовнішньою кришкою клапана з натискним механізмом



Призначення

- Для умивальників з переливом
- Для умивальників з товщиною матеріалу 40–45 мм в зоні донного клапана
- Для компактного монтажу в умивальники з шафкою без отвору під сифон
- Для компактного монтажу в умивальники

Характеристики

- Контроль якості відповідно до EN 274-3
- Гігієнічність завдяки оптимальній характеристиці потоку
- Донний клапан з можливістю закривання
- Керування за допомогою зовнішньої кришки зливного отвору
- Регулюється по довжині умивальника
- Із вбудованою решіткою

Технічні дані

Матеріал	Латунь хромована / пластик
----------	----------------------------

Обсяг постачання

- Донний клапан
- З'єднувальне коліно 90° з ПП, G 1 1/4"
- Зовнішня кришка зливного отвору
- З'єднувальний елемент для умивальника

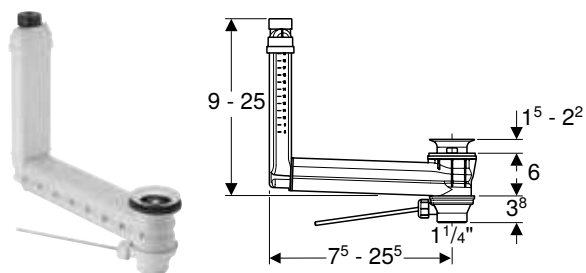
Арт. №	Колір / поверхня	d, ø [мм]	G ["]
152.071.21.1	Глянцевий хром	32	1 1/4



З'єднувальні елементи

Зливна арматура для умивальників і біде
З'єднувальні елементи

З'єднувальний елемент для умивальника Geberit Clou з важільним механізмом



Призначення

- Для умивальників без видимого переливу

Технічні дані

Матеріал	Пластик
----------	---------

Характеристики

- Контроль якості відповідно до EN 274-3
- Гігієнічність завдяки оптимальній характеристиці потоку
- Донний клапан з можливістю закривання
- Керування за допомогою системи важелів
- Функція невидимого переливу
- Можливість адаптування довжини й висоти до умивальника

Обсяг постачання

- Донний клапан
- Важіль змиву
- Заглушка
- З'єднувальний елемент для умивальника

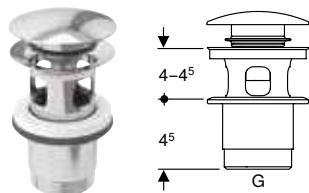
Арт. №	d, ø [мм]	G ["]
152.018.00.1	32	1 1/4

Замовляти додатково

- Кришка клапана Geberit для донного клапана з вільним виливом

З'єднувальні елементи

Донний клапан Geberit із натискним механізмом



Призначення

- Для умивальників з товщиною матеріалу 40–45 мм в зоні донного клапана
- Для умивальників з переливом

Технічні дані

Матеріал	Латунь хромова
----------	----------------

Характеристики

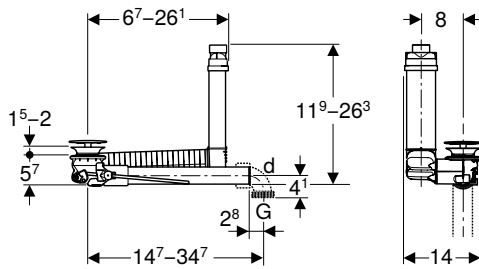
- Донний клапан з можливістю закривання
- Керування за допомогою зовнішньої кришки зливного отвору

Обсяг постачання

- Донний клапан
- Зовнішня кришка зливного отвору

Арт. №	Колір / поверхня	G ["]
152.076.21.1	Глянцевий хром	1 1/4

З'єднувальний елемент для умивальника Geberit Clou, компактна модель, тонкий дизайн, з важільним механізмом і кришкою клапана



Призначення

- Для умивальників без видимого переливу
- Для умивальників з товщиною матеріалу 15–20 мм в зоні донного клапана
- Для компактного монтажу в умивальники
- Для компактного монтажу в умивальники з шафою без отвору під сифон

Технічні дані

Матеріал	Латунь хромована / пластик
----------	----------------------------

Характеристики

- Контроль якості відповідно до EN 274-3
- Гігієнічність завдяки оптимальній характеристиці потоку
- Донний клапан з можливістю закривання
- Керування за допомогою системи важелів
- Функція невидимого переливу
- Можливість адаптування довжини й висоти до умивальника
- Із вбудованою решіткою

Обсяг постачання

- Донний клапан
- З'єднувальне коліно 90° з ПП, G 1 1/4"
- Важіль змиву
- Заглушка
- Кришка клапана
- З'єднувальний елемент для умивальника

Арт. №	Колір / поверхня	d, ø [мм]	G ["]
152.013.21.1	Глянцевий хром	32	1 1/4

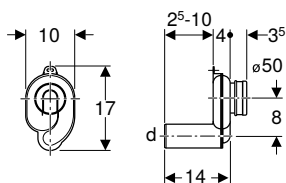


- Для умивальників із товщиною матеріалу 8–15 мм у зоні донного клапана необхідно додатково використовувати ущільнювальну прокладку (арт. № 245.413.00.1)

Зливна арматура для пісуарів

Сифони для пісуара

Сифон для пісуара Geberit, горизонтальний випуск



Призначення

- Для пісуарів з прихованим відводом
- Для пісуарів з об'ємом води для змиву 1–4 літри

Технічні дані

Висота гідрозатвору	50 мм
Матеріал	Пластик

Обсяг постачання

- Манжета з EPDM

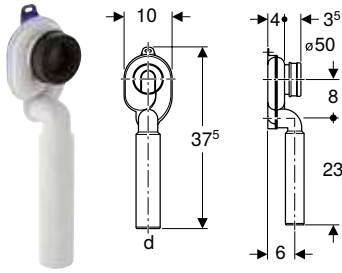
Арт. №	Колір / поверхня	d, ø [мм]
152.950.11.1	Альпійський білий	50



З'єднувальні елементи

Зливна арматура для унітазів і чаш для зливання сильно забрудненої води
Подовжувачі змивних патрубків і колін змиву

Сифон для пісуара Geberit, вертикальний випуск



Призначення

- Для пісуарів з прихованим відводом
- Для пісуарів з об'ємом води для змиву 1–4 літри

Обсяг постачання

- Манжета з EPDM

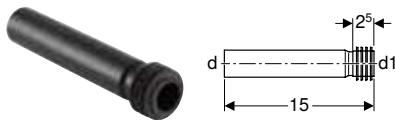
Технічні дані

Висота гідрозатвору	50 мм
Матеріал	Пластик

Арт. №	Колір / поверхня	d, ø [мм]
152.951.11.1	Альпійський білий	50

Подовжувачі змивних патрубків і колін змиву

Подовжувач коліна змиву Geberit з манжетою



Призначення

- Для під'єднання до пісуарів

Обсяг постачання

- Манжета з EPDM

Технічні дані

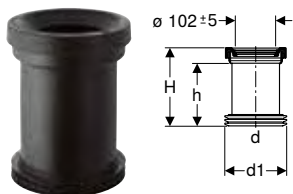
Матеріал	PE-HD
----------	-------

Арт. №	d, ø [мм]	d1, ø [мм]
152.489.16.1	32	35

Зливна арматура для унітазів і чаш для зливання сильно забрудненої води

З'єднувальні патрубки

З'єднувальний патрубок Geberit з манжетою й манжетними ущільненнями



Призначення

- Для приєднувальних муфт для підлогового унітаза
- Для підлогових унітазів з прихованим або відкритим відводом

Обсяг постачання

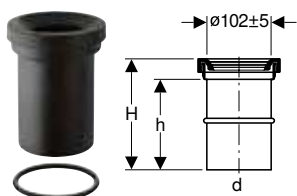
- Манжета з EPDM
- Манжетне ущільнення з EPDM

Технічні дані

Матеріал	PE-HD
----------	-------

Арт. №	d, ø [мм]	d1, ø [мм]	AB [мм]	H [см]	h [см]
152.400.16.1	110	120–125	97–107	18	14,5

З'єднувальний патрубок Geberit з манжетою й ущільнювальним кільцем



Призначення

- Для розтрубів Geberit $\varnothing 110$ мм
- Для підлогових унітазів з відводом $\varnothing 102$ мм
- Для підлогових унітазів з прихованим або відкритим відводом

Обсяг постачання

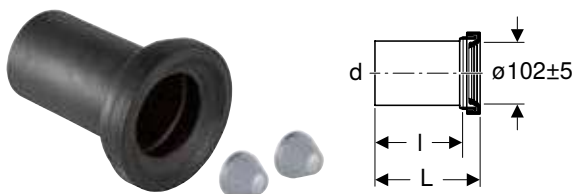
- Манжета з EPDM
- Ущільнювальне кільце з EPDM

Технічні дані

Матеріал	PE-HD
----------	-------

Арт. №	d, \varnothing [мм]	AB [мм]	H [см]	h [см]
152.402.16.1	110	97-107	18	14,5

З'єднувальний патрубок Geberit з манжетою й декоративними заглушками



Призначення

- Для підвісних унітазів

Обсяг постачання

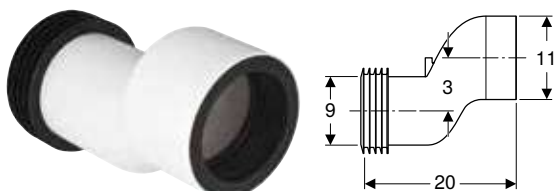
- Манжета з EPDM
- 2 декоративні заглушки

Технічні дані

Матеріал	PE-HD
----------	-------

Арт. №	Колір / поверхня	d, \varnothing [мм]	AB [мм]	L [см]	l [см]
152.420.46.1	Матовий хром	110	97-107	18	14,5
152.425.46.1	Матовий хром	90	97-107	18	14,5
152.428.46.1	Матовий хром	90	97-107	30	26,5
152.429.46.1	Матовий хром	110	97-107	30	26,5

Комплект з'єднувального патрубка Geberit для підвісного унітаза, ексцентрик 3 см



Призначення

- Для компенсації невідповідності між з'єднувальними елементами унітаза та стоками в стіні

Технічні дані

Матеріал	PP
----------	----

Обсяг постачання

- З'єднувальний патрубок з ПП, $\varnothing 90$ мм
- 2 манжети з EPDM, $\varnothing 90/110$ мм

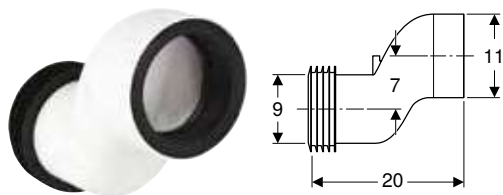
Арт. №	DN	d, \varnothing [мм]
131.085.11.1	90	90



З'єднувальні елементи

Зливна арматура для унітазів і чаш для зливання сильно забрудненої води
Комплекти для під'єднання

Комплект з'єднувального патрубку Geberit для підвісного унітаза, ексцентрик 7 см



Призначення

- Для компенсації невідповідності між з'єднувальними елементами унітаза та стоками в стіні

Обсяг постачання

- З'єднувальний патрубок з ПП, \varnothing 90 мм
- 2 манжети з EPDM, \varnothing 90/110 мм

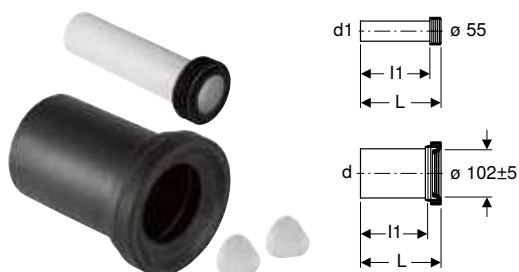
Технічні дані

Матеріал	PP
----------	----

Арт. №	DN	d, \varnothing [мм]
131.108.11.1	90	90

Комплекти для під'єднання

Комплект для під'єднання Geberit для підвісного унітаза, довжина 18,5 см



Призначення

- Для підвісних унітазів

Обсяг постачання

- Змивний патрубок з манжетою, з PE-HD
- З'єднувальний патрубок з манжетою, з ПП
- 2 декоративні заглушки

Технічні дані

Матеріал	PE / PP
----------	---------

Арт. №	Колір / поверхня	d, \varnothing [мм]	d1, \varnothing [мм]	AB [мм]	L [см]	l1 [см]
152.422.46.1	Матовий хром	110	45	97-107	18,5	16
152.426.46.1	Матовий хром	90	45	97-107	18,5	16

Комплект для під'єднання Geberit для підвісного унітаза, довжина 18,5 см, з манжетним ущільненням



Призначення

- Для підвісних унітазів

Обсяг постачання

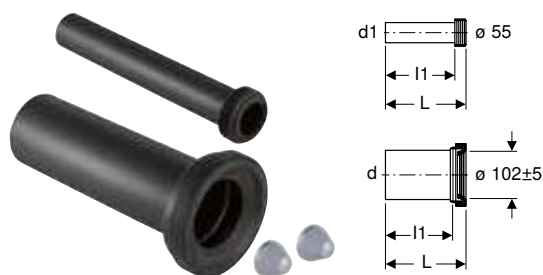
- Змивний патрубок з манжетою, з PE-HD
- З'єднувальний патрубок з манжетою, з ПП
- 2 декоративні заглушки
- Манжетне ущільнення з EPDM
- Комплект кріплень

Технічні дані

Матеріал	PE / PP
----------	---------

Арт. №	Колір / поверхня	d, \varnothing [мм]	d1, \varnothing [мм]	AB [мм]	L [см]	L1 [см]	l [см]	l1 [см]
152.404.46.1	Матовий хром	90	45	97-107	18,5	18,5	14,5	16

Комплект для під'єднання Geberit для підвісного унітаза, довжина 30 см



Призначення

- Для підвісних унітазів

Технічні дані

Матеріал	PE-HD
----------	-------

Характеристики

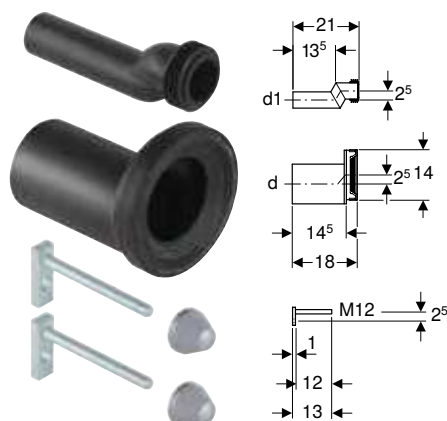
- Комплект для підключення подовжений

Обсяг постачання

- Змивний патрубок з манжетою, з PE-HD
- З'єднувальний патрубок з манжетою, з PE-HD
- 2 декоративні заглушки
- Комплект кріплень

Арт. №	Колір / поверхня	d, ø [мм]	d1, ø [мм]	AB [мм]	L [см]	l [см]	l1 [см]
152.439.46.1	Матовий хром	110	45	97-107	30	26,5	27,5
152.441.46.1	Матовий хром	90	45	97-107	30	26,5	27,5

Комплект для під'єднання Geberit для підвісного унітаза, з комплектом кріплення, з ексцентриситетом



Призначення

- Для підвісних унітазів
- Для компенсації відхилень від розмірів до 25 мм
- Не підходить для Geberit AquaClean 8000 / 8000plus
- Не підходить для Geberit AquaClean Mera
- Не підходить для Geberit AquaClean Sela
- Не підходить для унітазів зі скороченим вильотом

Обсяг постачання

- Змивний патрубок з манжетою, з PE-HD
- З'єднувальний патрубок з манжетою, з PE-HD
- 2 декоративні заглушки
- Комплект кріплень

Технічні дані

Матеріал	PE-HD
----------	-------

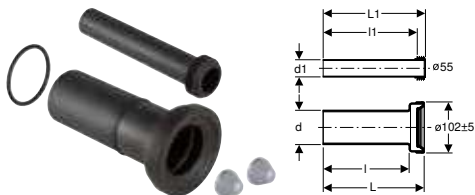
Арт. №	d, ø [мм]	d1, ø [мм]
405.012.00.1	110	45
405.116.00.1	90	45



З'єднувальні елементи

Зливна арматура для унітазів і чаш для зливання сильно забрудненої води
Подовжувачі коліна змиву

Комплект для під'єднання Geberit для підвісного унітаза, довжина 26,5 см



Призначення

- Для підвісних унітазів

Технічні дані

Матеріал	PE-HD
----------	-------

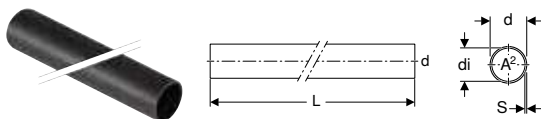
Обсяг постачання

- Змивний патрубок з манжетою, з PE-HD
- З'єднувальний патрубок з манжетою, з PE-HD
- 2 декоративні заглушки
- Манжетне ущільнення з EPDM
- Комплект кріплень

Арт. №	Колір / поверхня	d, ø [мм]	d1, ø [мм]	AB [мм]	L [см]	L1 [см]	l [см]	l1 [см]
152.438.46.1	Матовий хром	90	45	97-107	26,5	26,5	22	24

Подовжувачі коліна змиву

Подовжувач коліна змиву Geberit



Призначення

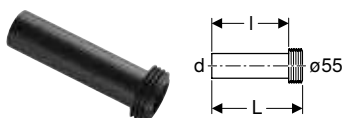
- Для подовження впускного патрубку з манжетою
- Для конуса переливного патрубку

Технічні дані

Матеріал	PE-HD
----------	-------

Арт. №	DN	d, ø [мм]	di, ø [мм]	s [мм]	L [м]	A² [см²]
152.170.16.1	40	45	40	2,5	1	12,6

Подовжувач коліна змиву Geberit з манжетою



Призначення

- Для під'єднання до ø 55 мм

Обсяг постачання

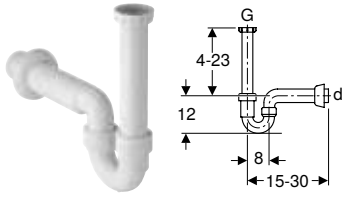
- Манжета з EPDM

Арт. №	d, ø [мм]	Матеріал	L [см]	l [см]
152.434.16.1	45	PE	18,5	16

Зливна арматура для кухонних мийок

Трубні сифони

Сифон Geberit для кухонної мийки, горизонтальний випуск



Призначення

- Для під'єднання кухонних мийок з однією раковиною

Технічні дані

Матеріал	PP
----------	----

Характеристики

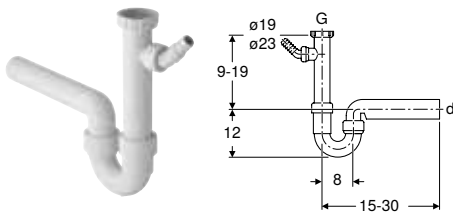
- Контроль якості відповідно до EN 274-3
- Сифон
- Горизонтальний випуск

Обсяг постачання

- Впускний патрубок з накидною гайкою з ПП, G 1 1/2"
- Настінна розетка

Арт. №	Колір / поверхня	d, Ø [мм]	G ["]
152.741.11.1	Альпійський білий	50	1 1/2
152.742.11.1	Альпійський білий	40	1 1/2

Сифон Geberit для кухонної мийки, з кутовим шланговим з'єднувачем, горизонтальний випуск



Призначення

- Для під'єднання кухонних мийок з однією раковиною

Технічні дані

Матеріал	PP
----------	----

Характеристики

- Контроль якості відповідно до EN 274-3
- Зі з'єднувальним елементом для пральної чи посудомийної машини
- Горизонтальний випуск

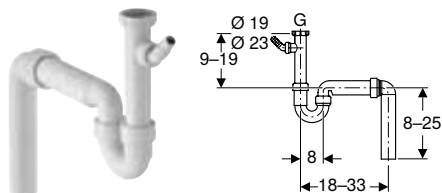
Обсяг постачання

- Впускний патрубок з накидною гайкою з ПП, G 1", з додатковим з'єднувальним елементом
- Кутовий шланговий з'єднувач з ПП, Ø 19/23 мм
- Заглушка для з'єднувального елемента G 1"

Арт. №	Колір / поверхня	d, Ø [мм]	G ["]
152.711.11.1	Альпійський білий	50	1 1/2
152.713.11.1	Альпійський білий	40	1 1/2



Сифон Geberit для кухонної мийки, з кутовим шланговим з'єднувачем, вертикальний випуск



Призначення

- Для під'єднання кухонних мийок з однією раковиною

Технічні дані

Матеріал	PP
----------	----

Характеристики

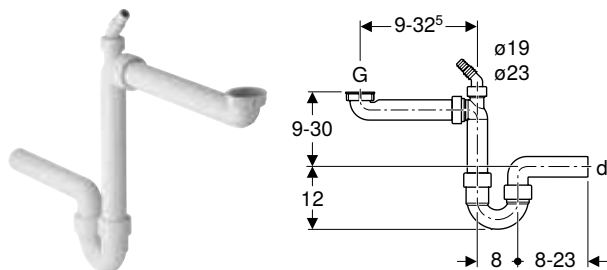
- Контроль якості відповідно до EN 274-3
- Зі з'єднувальним елементом для пральної чи посудомийної машини
- Вертикальний випуск

Обсяг постачання

- Впускний патрубок з накидною гайкою з ПП, G 1 1/2", з додатковим з'єднувальним елементом
- Кутовий шланговий з'єднувач з ПП, \varnothing 19/23 мм
- З'єднувальне коліно 90° з ПП
- Заглушка для з'єднувального елемента G 1"

Арт. №	Колір / поверхня	d, \varnothing [мм]	G ["]
152.550.11.1	Альпійський білий	50	1 1/2
152.556.11.1	Альпійський білий	40	1 1/2

Сифон Geberit для кухонної мийки, компактна модель, з кутовим шланговим з'єднувачем, горизонтальний випуск



Призначення

- Для під'єднання кухонних мийок з однією раковиною

Технічні дані

Матеріал	PP
----------	----

Характеристики

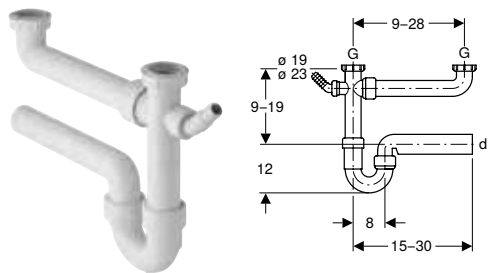
- Контроль якості відповідно до EN 274-3
- Компактна модель
- Зі з'єднувальним елементом для пральної чи посудомийної машини
- Горизонтальний випуск

Обсяг постачання

- З'єднувальне коліно з накидною гайкою з ПП, G 1 1/2"
- Кутовий шланговий з'єднувач з ПП, \varnothing 19/23 мм
- Редукційне кільце з ПП G 1 1/2" x G 1 1/4"
- З'єднувальне коліно з накидною гайкою з ПП, G 1", з додатковим з'єднувальним елементом
- Заглушка для з'єднувального елемента G 1"

Арт. №	Колір / поверхня	d, \varnothing [мм]	G ["]
152.819.11.1	Альпійський білий	50	1 1/2
152.885.11.1	Альпійський білий	40	1 1/2

Сифон Geberit для двох кухонних мийок, з кутовим шланговим з'єднувачем, горизонтальний випуск



Призначення

- Для під'єднання кухонних мийок з двома раковинами

Технічні дані

Матеріал	PP
----------	----

Характеристики

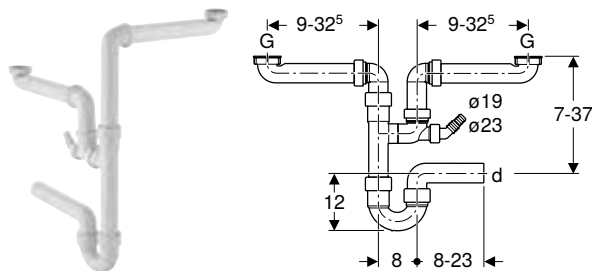
- Контроль якості відповідно до EN 274-3
- Зі з'єднувальним елементом для пральної чи посудомийної машини
- Горизонтальний випуск

Обсяг постачання

- Впускний патрубок з накидною гайкою з ПП, з додатковим з'єднувальним елементом
- Кутовий шланговий з'єднувач з ПП, \varnothing 19/23 мм
- З'єднувальне коліно з накидною гайкою
- Заглушка для з'єднувального елемента G 1"

Арт. №	Колір / поверхня	d, \varnothing [мм]	G ["]
152.715.11.1	Альпійський білий	50	1 1/2

Сифон Geberit для двох кухонних мийок, з кутовим шланговим з'єднувачем, горизонтальний випуск



Призначення

- Для під'єднання кухонних мийок з двома раковинами

Технічні дані

Матеріал	PP
----------	----

Характеристики

- Контроль якості відповідно до EN 274-3
- Компактна модель
- Зі з'єднувальним елементом для пральної чи посудомийної машини
- Горизонтальний випуск

Обсяг постачання

- 2 з'єднувальних коліна з накидною гайкою з ПП, G 1 1/2"
- Кутовий шланговий з'єднувач з ПП, \varnothing 19/23 мм
- З'єднувальне коліно 90° з ПП
- Хрестовина 88,5° з ПП \varnothing 40 мм
- Заглушка для з'єднувального елемента G 1"

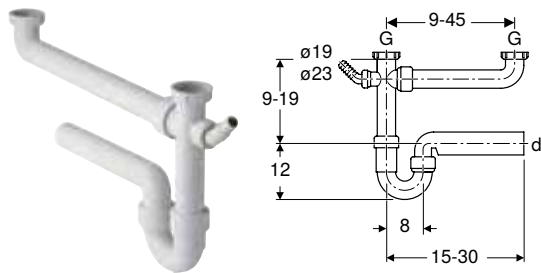
Арт. №	Колір / поверхня	d, \varnothing [мм]	G ["]
152.818.11.1	Альпійський білий	50	1 1/2
152.886.11.1	Альпійський білий	40	1 1/2



З'єднувальні елементи

Зливна арматура для кухонних мийок
Трубні сифони

Сифон Geberit для двох кухонних мийок, з кутовим шланговим з'єднувачем, довгий, горизонтальний випуск



Призначення

- Для під'єднання кухонних мийок з двома раковинами

Технічні дані

Матеріал	PP
----------	----

Характеристики

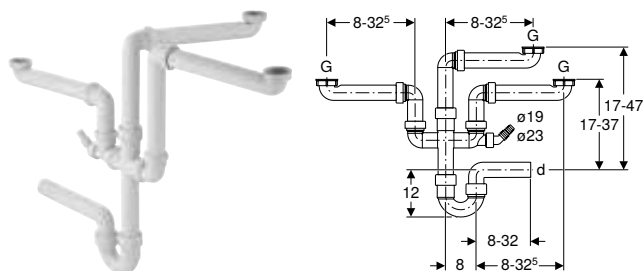
- Контроль якості відповідно до EN 274-3
- Зі з'єднувальним елементом для пральної чи посудомийної машини
- Горизонтальний випуск

Обсяг постачання

- Заглушка для з'єднувального елемента G 1"
- Кутовий шланговий з'єднувач \varnothing 19/23 мм
- З'єднувальне коліно
- З'єднувальне коліно з накидною гайкою

Арт. №	Колір / поверхня	d, \varnothing [мм]	G ["]
152.597.11.1	Альпійський білий	40	1 1/2

Сифон Geberit для трьох кухонних мийок, з кутовим шланговим з'єднувачем, горизонтальний випуск



Призначення

- Для під'єднання кухонних мийок з трьома раковинами

Технічні дані

Матеріал	PP
----------	----

Характеристики

- Контроль якості відповідно до EN 274-3
- Горизонтальний випуск

Обсяг постачання

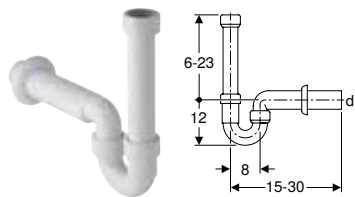
- Заглушка для з'єднувального елемента G 1"
- Кутовий шланговий з'єднувач \varnothing 19/23 мм
- З'єднувальне коліно
- З'єднувальне коліно з накидною гайкою

Арт. №	Колір / поверхня	d, \varnothing [мм]	G ["]
152.821.11.1	Альпійський білий	40	1 1/2

Зливна арматура для приладів

Трубні сифони

Сифон Geberit для приладів



Призначення

- Для під'єднання пральних або посудомийних машин

Технічні дані

Висота гідрозатвору	50 мм
Матеріал	PP

Характеристики

- Контроль якості відповідно до EN 274-3
- Горизонтальний випуск

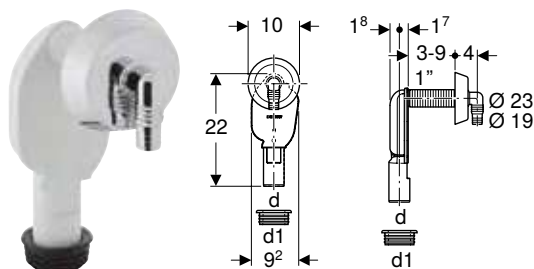
Обсяг постачання

- Впускний патрубок з ПП, G 1 1/2"
- Настінна розетка

Арт. №	Колір / поверхня	d, ø [мм]	G ["]
152.702.11.1	Альпійський білий	50	1 1/2
152.704.11.1	Альпійський білий	40	1 1/2

Сифони прихованого монтажу

Сифон для монтажу всередині стіни Geberit для приладів, з одним з'єднувальним елементом



Призначення

- Для прихованого монтажу
- Для під'єднання пральних або посудомийних машин

Технічні дані

Матеріал	Пластик
----------	---------

Характеристики

- Контроль якості відповідно до EN 274-3

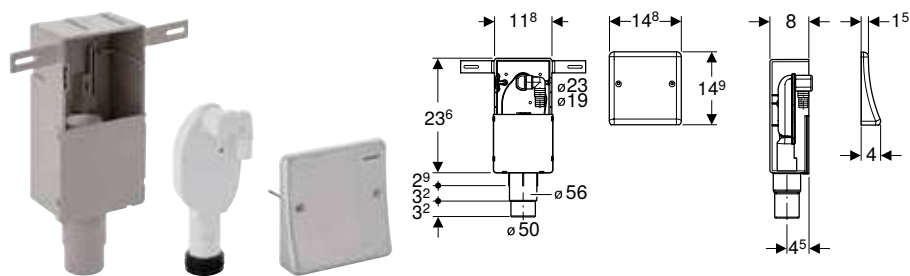
Обсяг постачання

- Кутовий шланговий з'єднувач з ПП, ø 19/23 мм
- Настінна розетка
- Захисний короб
- Манжета з EPDM

Арт. №	Колір / поверхня	d, ø [мм]	Пропускна здатність зливу [л/с]	d1, ø [мм]
152.235.11.1	Альпійський білий	40	0,6	56
152.235.21.1	Глянцевий хром	40	0,6	56



Комплект сифонів Geberit для монтажу всередині стіни, для приладів, з одним з'єднувальним елементом, корпусом прихованого монтажу й захисною панеллю



Призначення

- Для прихованого монтажу
- Для під'єднання пральних або посудомийних машин
- Для прихованого монтажу

Технічні дані

Висота гідрозатвору	70 мм
Матеріал	Пластик

Характеристики

- Контроль якості відповідно до EN 274-3
- Захисна панель з нержавіючої сталі
- Сифон для монтажу всередині стіни знімається для очищення

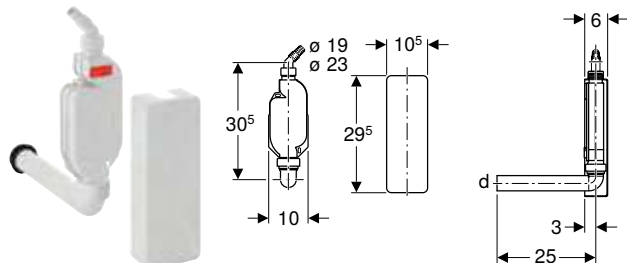
Обсяг постачання

- Захисна панель
- Кутовий шланговий з'єднувач з ПП, \varnothing 19/23 мм
- Корпус прихованого монтажу
- Манжета з EPDM
- Захисний короб
- Комплект кріплень

Арт. №	d, \varnothing [мм]	Пропускна здатність зливу [л/с]
152.232.00.1	50-56	0,6

Сифони зовнішнього монтажу

Сифон зовнішнього монтажу Geberit для приладів, з кришкою



Призначення

- Для під'єднання пральних або посудомийних машин
- Для зовнішнього монтажу

Технічні дані

Висота гідрозатвору	70 мм
Матеріал	PP

Характеристики

- Контроль якості відповідно до EN 274-3
- Горизонтальний випуск

Обсяг постачання

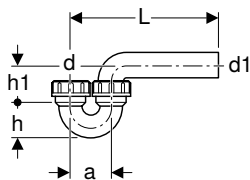
- Облицювання
- З'єднувальне коліно 90° з ПП, \varnothing 40 мм
- Кутовий шланговий з'єднувач з ПП, \varnothing 19/23 мм
- Манжета з EPDM
- Комплект кріплень
- Заглушка для з'єднувального елемента G 1"

Арт. №	Колір / поверхня	d, \varnothing [мм]	G ["]
152.768.11.1	Альпійський білий	40	1

Зливна арматура для раковин для зливання сильно забрудненої води

Сифони

Сифон Geberit для раковини для зливання сильно забрудненої води, з обтискним з'єднанням, вертикальний впуск і горизонтальний випуск

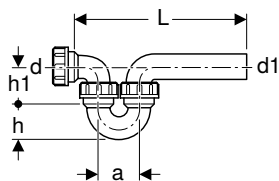


Технічні дані

Пропускна здатність зливу	0,84 л/с
Висота гідрозатвору	75 мм
Матеріал	PE-HD

Арт. №	DN	d, ø [мм]	d1, ø [мм]	a [см]	L [см]	h [см]	h1 [см]
152.039.16.1	50 / 50	50	50	8	8–18	6,5	8
152.043.16.1	50 / 56	50	56	8	8–21	6,5	8
152.044.16.1	56 / 56	56	56	9	8–21	7	9

Сифон Geberit для раковини для зливання сильно забрудненої води, з обтискним з'єднанням, горизонтальний впуск і горизонтальний випуск



Технічні дані

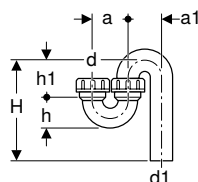
Пропускна здатність зливу	0,84 л/с
Висота гідрозатвору	75 мм
Матеріал	PE-HD

Обсяг постачання

- З'єднувальне коліно з накидною гайкою

Арт. №	DN	d, ø [мм]	d1, ø [мм]	a [см]	L [см]	h [см]	h1 [см]
152.040.16.1	50 / 50	50	50	8	20–30	6,5	8
152.045.16.1	50 / 56	50	56	8	20–35	6,5	8
152.046.16.1	56 / 56	56	56	9	25–38	7	9

Сифон Geberit для раковини для зливання сильно забрудненої води, з обтискним з'єднанням, вертикальний впуск і вертикальний випуск



Технічні дані

Пропускна здатність зливу	0,84 л/с
Висота гідрозатвору	75 мм
Матеріал	PE-HD

Арт. №	DN	d, ø [мм]	d1, ø [мм]	a [см]	a1 [см]	H [см]	h [см]	h1 [см]
152.038.16.1	50 / 50	50	50	8	8	8–18	6,5	8
152.041.16.1	50 / 56	50	56	8	7,6	8–21	5,6	8,7
152.042.16.1	56 / 56	56	56	9	9	8–21	7	9

