

# Sirius



## Рекомендовані продукти



115.0668.279  
Sirius, змішувач  
з поворотним  
вильвом, онікс



115.0668.382  
Sirius, змішувач  
з поворотним  
вильвом, білий



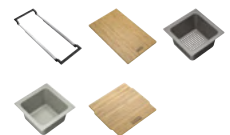
115.0668.381  
Sirius, змішувач  
з поворотним  
вильвом, сірий



115.0668.383  
Sirius, змішувач  
з поворотним  
вильвом, бежевий



112.0530.238  
Засіб для догляду  
за мийками, 250 мл



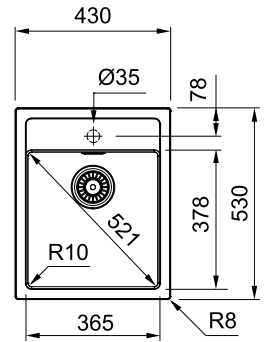
112.0655.482  
All In, набір  
аксесуарів

SMART



Ширина шафи: **45 см**  
 врізний монтаж  
 Габаритні розміри: **430×530 мм**  
 Розмір монтажного вирізу: **410×510 мм**  
 Габарити чаші: **365×378×200 мм**  
 Комплектація:  
**сітчастий автоматичний вентиль,  
 сифон, кріпильні елементи**

- SID 610-40**  
 Чорний  
 114.0497.988
- SID 610-40**  
 Бежевий  
 143.0671.748



**10**  
 РОКІВ  
 ГАРАНТІЇ

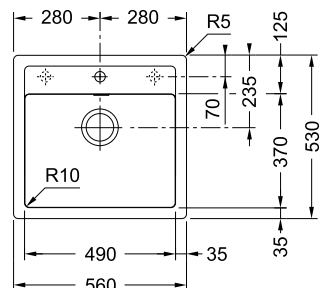


SMART



Ширина шафи: **60 см**  
 врізний монтаж  
 Габаритні розміри: **560×530 мм**  
 Розмір монтажного вирізу: **540×510 мм**  
 Габарити чаші: **490×370×200 мм**  
 Комплектація:  
**сітчастий автоматичний вентиль,  
 сифон, кріпильні елементи**

- SID 610-50**  
 Білий  
 143.0691.510
- SID 610-50**  
 Сірий  
 143.0691.531
- SID 610-50**  
 Бежевий  
 143.0691.532
- SID 610-50**  
 Чорний  
 143.0691.533



**10**  
 РОКІВ  
 ГАРАНТІЇ



Мийки постачаються упакованими в картонні коробки, укомплектовані автоматичним вентиляем та сифоном.  
 Шаблони для вирізів та інструкції з експлуатації та монтажу можна завантажити з [franke.ua/hs](http://franke.ua/hs)

# Sirius



## Рекомендовані продукти



115.0668.279  
Sirius, змішувач  
з поворотним  
виливом, онікс



115.0668.382  
Sirius, змішувач  
з поворотним  
виливом, білий



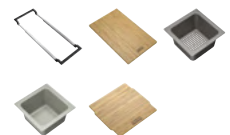
115.0668.381  
Sirius, змішувач  
з поворотним  
виливом, сірий



115.0668.383  
Sirius, змішувач  
з поворотним  
виливом, бежевий



112.0530.238  
Засіб для догляду  
за мийками, 250 мл



112.0655.482  
All In, набір  
аксесуарів

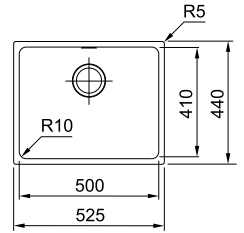
SMART



Ширина шафи: **60 см**  
 монтаж під стільницю  
 Габаритні розміри: **525×440 мм**  
 Монтаж: **згідно шаблону**  
 Габарити чаші: **500×410×200 мм**  
 Комплектація: **сітчастий автоматичний вентиль, сифон, кріпильні елементи**

- SID 110-50**  
Чорний  
125.0395.602
- SID 110-50**  
Білий  
125.0395.608
- SID 610-50**  
Сірий  
144.0649.561

10 РОКІВ ГАРАНТІЇ



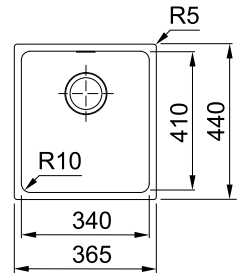
SMART



Ширина шафи: **45 см**  
 монтаж під стільницю  
 Габаритні розміри: **365×440 мм**  
 Монтаж: **згідно шаблону**  
 Габарити чаші: **370×410×200 мм**  
 Комплектація: **сітчастий автоматичний вентиль, сифон, кріпильні елементи**

- SID 110-34**  
Чорний  
144.0649.548

10 РОКІВ ГАРАНТІЇ



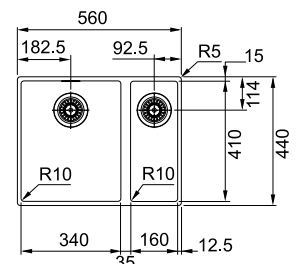
SMART



Ширина шафи: **45 см**  
 монтаж під стільницю  
 Габаритні розміри: **559×439 мм**  
 Монтаж: **згідно шаблону**  
 Габарити чаші: **340×410×200 мм**  
**160×410×150 мм**  
 Комплектація: **сітчастий автоматичний вентиль, сифон, кріпильні елементи**

- SID 160**  
Чорний  
144.0649.563

10 РОКІВ ГАРАНТІЇ



Мийки постачаються упакованими в картонні коробки, укомплектовані автоматичним вентиляем та сифоном.  
 Шаблони для вирізів та інструкції з експлуатації та монтажу можна завантажити з [franke.ua/hs](http://franke.ua/hs)

# Fox Pro / Joy Coctail Neptune Evo / Sirius



MARIS



**2**  
РОКИ  
ГАРАНТІЇ



Кут оберту:  
Картридж:

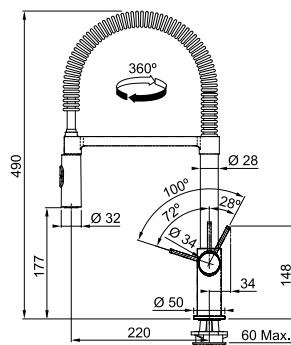
**360°**  
**Ø 28 мм керамічний**  
**Water Saving**  
**28/72°**  
**12 л/хв (3 бар)**

Кут нахилу важеля:  
Потік води:  
Гнучкі шланги  
для підключення:

**довжина 450 мм**  
**різьба 3/8"**  
**Ø 35 мм**

Діаметр монтажного отвору:

**Fox Pro**  
Хром  
115.0486.993



MARIS



**2**  
РОКИ  
ГАРАНТІЇ



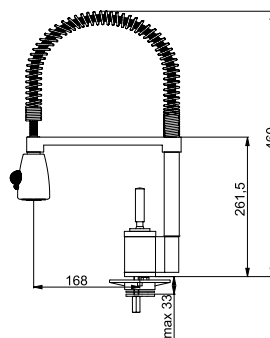
Кут оберту:  
Картридж:  
Потік води:  
Гнучкі шланги  
для підключення:

**360°**  
**Ø 35 мм керамічний**  
**12 л/хв (3 бар)**

**довжина 450 мм**  
**різьба 3/8"**  
**Ø 35 мм**

Діаметр монтажного отвору:

**Joy Coctail**  
Хром  
115.0029.591



MARIS

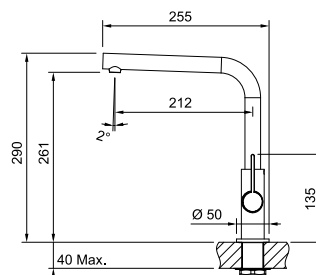


**2**  
РОКИ  
ГАРАНТІЇ



Кут оберту: **360°**  
 Картридж: **Ø 25 мм керамічний**  
 Кут нахилу важеля: **45/45°**  
 Гнучкі шланги  
 для підключення: **довжина 420 мм**  
**різьба 3/8"**  
**Ø 35 мм**  
 Діаметр монтажного отвору:

**Neptune Evo**  
 Хром/чорний  
 115.0373.930



MARIS

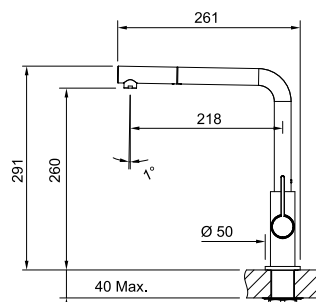


**2**  
РОКИ  
ГАРАНТІЇ



Кут оберту: **360°**  
 Картридж: **Ø 25 мм керамічний**  
 Кут нахилу важеля: **45/45°**  
 Витяжний гнучкий  
 вилив: **довжина 200 см армований**  
 Гнучкі шланги  
 для підключення: **довжина 420 мм**  
**різьба 3/8"**  
**Ø 35 мм**  
 Діаметр монтажного отвору:

**Neptune Evo Pull Out**  
 Хром/чорний  
 115.0373.945



SMART



**2**  
РОКИ  
ГАРАНТІЇ



Кут оберту: **360°**  
 Картридж: **Ø 35 мм керамічний**  
 Кут нахилу важеля: **45/45°**  
 Потік води: **6,8 л/хв (3 бар)**  
 Витяжний гнучкий  
 вилив: **довжина 150 см армований**  
 Гнучкі шланги  
 для підключення: **довжина 450 мм**  
**різьба 3/8"**  
**Ø 35 мм**  
 Діаметр монтажного отвору:

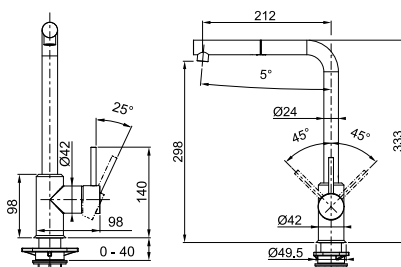
**Sirius**  
 Хром  
 115.0668.280

**Sirius**  
 Хром/онікс  
 115.0668.279

**Sirius**  
 Хром/сірий камінь  
 115.0668.381

**Sirius**  
 Хром/бежевий  
 115.0668.383

**Sirius**  
 Хром/білий  
 115.0668.382



# Умовні ПОЗНА чення



## Мінімальна ширина шафки

Оскільки чаша, елементи зливної арматури чи інші конструктивні елементи мийки повинні вміститись між стінками шафки, необхідно звертати увагу на максимальну ширину шафки, в яку монтується мийка.



## Легкий монтаж FastFix

Для монтажу мийки не потрібні спеціальні інструменти та багато часу. У виріз відповідного розміру вставляється мийка, наноситься герметик і рівномірно притискається. Елементи FastFix надійно зафіксують її в стільниці.



## Монтаж врізним методом

Найбільш розповсюджений метод монтажу. Не потребує спеціальних вмінь і може бути здійснений самостійно. Мийка вкладається у виріз в стільниці та герметизується. Мийка виступає над стільницею на товщину свого профілю.



## Монтаж під стільницю

Велика частина сучасних кухонь передбачають, що мийка буде вмонтована під стільницею. Це полегшує догляд за стільницею та гігієнічність. Наприклад, немає перешкод під час змитання крихт зі стільниці в мийку.



## Монтаж врівень зі стільницею

Такий метод монтажу дозволяє уникнути бортика і зрівняти мийку з рівнем стільниці. Змитати залишки продуктів та доглядати за стільницею стане значно простіше.



## Монтаж SlimTop

Такий метод монтажу дозволяє уникнути зменшити висоту бортика і практично зрівняти мийку з рівнем стільниці. Виступ буде на товщину металу, а це близько 1 мм



## Сифон в комплекті

Сифон необхідний для створення водяного затвору, який блокує розповсюдження неприємних запахів. Моделі, які мають дану піктограму в описі, постачаються з сифоном в комплекті, тому немає необхідності додатково купувати цей елемент зливної арматури.



## Місце для встановлення дозатора

Мийка має як мінімум два підфрезеровані отвори поруч з однієї сторони. Це дозволяє зробити отвір і встановити дозатор мийних засобів.



## Нержавіюча сталь марки AISI 304

Нержавіюча сталь AISI 304 - це високолегована аустенітна нержавіюча сталь, що має високі показники стійкості до високих температур, корозії, впливу хімічних речовин та подрапин. Широко застосовується в харчовій промисловості.



## Радіус заокруглення чаші

Менший радіус заокруглення надає мийці неперевершеного мінімалістичного вигляду.



## Шаблон вирізу в комплекті

Для монтажу певних мийок використовується картонний шаблон вирізу.



## Прихований перелив

Перелив призначений для зливу зайвої води, коли вентиль зливу перекритий або заблокований. Він може бути відкритим і прихованим. Прихований перелив має більш естетичний вигляд, оскільки зливні отвори ховаються за декоративними накладками. Такий перелив є більш гігієнічним.



## Перфорований перелив

Перфорований перелив не має частин, які виступають, лише стягуючий гвинт. Це рішення дозволяє легко та елегантно відвести зайву рідину, якщо з якихось причин злив закрито.



## Оборотна конструкція мийки

В залежності від потреб та специфіки конструкції кухні, мийка може мати правостороннє або лівостороннє розміщення крила. Оборотні моделі можуть монтуватись в обидві сторони. Просто необхідно правильно розмістити отвір під змішувач.



## Необоротна конструкція мийки

Необоротні мийки переважно встановлюються лише в передбаченій заводом-виробником орієнтації. Проте, інколи, в залежності від потреб клієнта, таку мийку можна повернути, попередньо подбавши про конструктивні зміни в меблях.



## Фіксоване розміщення крила

Такі мийки є необоротними, тому під час вибору необхідно звернути увагу на орієнтацію мийки в кухні. Так конструкція має певні переваги, наприклад більше місця для аксесуарів.



## Ручний вентиль 3 1/2 дюйма

Сітчастий вентиль дозволяє злити воду з чаші і відфільтрувати дрібні частинки. Відкривання та закривання відбувається вручну.



## Автоматичний вентиль 3 1/2 дюйма

Сітчастий вентиль дозволяє злити воду з чаші і відфільтрувати дрібні частинки. Відкривання та закривання відбувається натисканням на кнопку.



## Автоматичний вентиль 3 1/2 дюйма

Сітчастий вентиль дозволяє злити воду з чаші і відфільтрувати дрібні частинки. Відкривання та закривання відбувається повертанням ручки.



## Можливість встановлення диспоузера

Мийки, позначені цим значком, є сумісними з подрібнювачами харчових відходів. Зауважте, інколи для під'єднання диспоузера до переливу можуть знадобитись додаткові елементи монтажу, які продаються окремо.



## Аксесуари в комплекті

Разом із мийкою постачаються аксесуари, наявність яких рекомендована виробником або розширює функціональні можливості мийки.