

Sirius 2



Додаткові аксесуари:



01
112.0595.334
Універсальна
обробна дошка
бамбук
532×280×34 мм



02
112.0512.280
Коландер сірий
пластик
456×179 мм

Рекомендовані продукти



115.0623.136
Orbit змішувач
з поворотним
витяжним виливом



115.0668.383
Sirius змішувач
з поворотним
витяжним виливом



112.0530.238
Засіб для догляду
за мийками, 250 мл

SMART







01

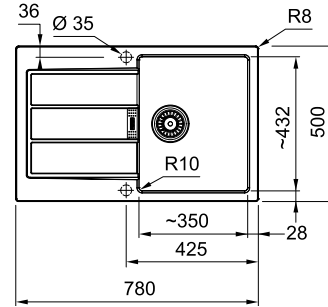
02



Ширина шафи: **45 см**
 врізний монтаж
 Габаритні розміри: **780×500 мм**
 Монтаж: **згідно інструкції**
 Габарити чаші: **350×432×200 мм**
 Комплектація: **сітчастий автоматичний вентиль, декоративна накладка переливу, сифон, кріпильні елементи**

-  **S2D 611-78**
Білий
143.0621.332
-  **S2D 611-78**
Сірий
143.0621.334
-  **S2D 611-78**
Бежевий
143.0671.744
-  **S2D 611-78**
Чорний
143.0621.190

10
РОКІВ
ГАРАНТІЇ



SMART







01

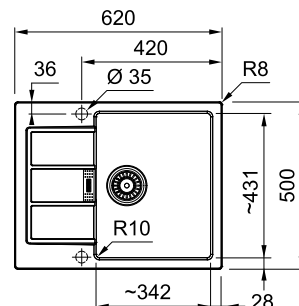
02



Ширина шафи: **45 см**
 врізний монтаж
 Габаритні розміри: **620×500 мм**
 Монтаж: **згідно інструкції**
 Габарити чаші: **343×432×200 мм**
 Комплектація: **сітчастий автоматичний вентиль, декоративна накладка переливу, сифон, кріпильні елементи**

-  **S2D 611-62**
Білий
143.0627.382
-  **S2D 611-62**
Сірий
143.0627.383
-  **S2D 611-62**
Бежевий
143.0671.742
-  **S2D 611-62**
Чорний
143.0627.288

10
РОКІВ
ГАРАНТІЇ



Мийки постачаються упакованими в картонні коробки, укомплектовані автоматичним вентиляем та сифоном.

Шаблони для вирізів та інструкції з експлуатації для монтажу врівень, під стільницю або врізних мийок можна завантажити з franke.ua/hs

Sirius 2

Orion



Додаткові аксесуари:

01



112.0595.334
Універсальна
обробна дошка
бамбук
532×280×34 мм

02



112.0512.280
Коландер сірий
пластик
456×179 мм

Рекомендовані продукти



115.0623.057
Orbit змішувач
з поворотним
витяжним виливом



115.0668.279
Sirius змішувач
з поворотним
витяжним виливом



112.0530.238
Засіб для догляду
за мийками, 250 мл

SMART





01

02

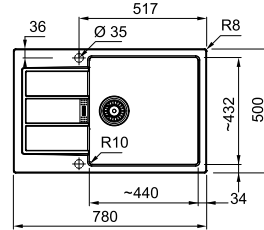


Ширина шафи:
врізний монтаж
Габаритні розміри:
Монтаж:
Габарити чаші:
Комплектація:

60 см
780×500 мм
згідно інструкції
440×432×200 мм
**сітчастий автоматичний вентиль,
декоративна накладка переливу, сифон,
кріпильні елементи**

-  **S2D 611-78 XL**
Білий
143.0621.338
-  **S2D 611-78 XL**
Сірий
143.0621.339
-  **S2D 611-78 XL**
Бежевий
143.0671.747
-  **S2D 611-78 XL**
Чорний
143.0621.335

10
РОКІВ
ГАРАНТІЇ



SMART





01

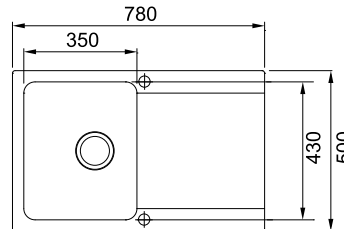


Ширина шафи:
врізний монтаж
Габаритні розміри:
Розмір монтажного вирізу:
Габарити чаші:
Комплектація:

45 см
780×500 мм
760×480 мм
350×430×180 мм
**сітчастий автоматичний вентиль,
поворотна ручка керування вентилем,
сифон**

-  **OID 611-78**
Чорний
114.0498.031
-  **OID 611-78**
Бежевий
143.0671.749

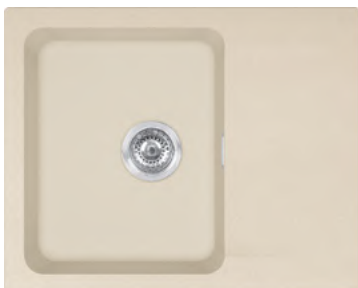
10
РОКІВ
ГАРАНТІЇ



SMART





01

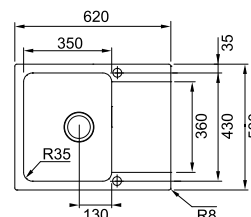


Ширина шафи:
врізний монтаж
Габаритні розміри:
Монтаж:
Габарити чаші:
Комплектація:

45 см
620×500 мм
згідно інструкції
350×430×180 мм
**сітчастий автоматичний вентиль,
поворотна ручка керування вентилем,
сифон**

-  **OID 611-62**
Чорний
114.0498.008
-  **OID 611-62**
Бежевий
143.0671.750

10
РОКІВ
ГАРАНТІЇ



Мийки постачаються упакованими в картонні коробки, укомплектовані автоматичним вентилем та сифоном.

Шаблони для вирізів та інструкції з експлуатації для монтажу врівень, під стільницю або врізних мийок можна завантажити з franke.ua/hs

Умовні ПОЗНА чення



Мінімальна ширина шафки

Оскільки чаша, елементи зливної арматури чи інші конструктивні елементи мийки повинні вміститись між стінками шафки, необхідно звертати увагу на максимальну ширину шафки, в яку монтується мийка.



Легкий монтаж FastFix

Для монтажу мийки не потрібні спеціальні інструменти та багато часу. У виріз відповідного розміру вставляється мийка, наноситься герметик і рівномірно притискається. Елементи FastFix надійно зафіксують її в стільниці.



Монтаж врізним методом

Найбільш розповсюджений метод монтажу. Не потребує спеціальних вмінь і може бути здійснений самостійно. Мийка вкладається у виріз в стільниці та герметизується. Мийка виступає над стільницею на товщину свого профілю.



Монтаж під стільницю

Велика частина сучасних кухонь передбачають, що мийка буде вмонтована під стільницею. Це полегшує догляд за стільницею та гігієнічність. Наприклад, немає перешкод під час змитання крихт зі стільниці в мийку.



Монтаж врівень зі стільницею

Такий метод монтажу дозволяє уникнути бортика і зрівняти мийку з рівнем стільниці. Змитати залишки продуктів та доглядати за стільницею стане значно простіше.



Монтаж SlimTop

Такий метод монтажу дозволяє уникнути зменшити висоту бортика і практично зрівняти мийку з рівнем стільниці. Виступ буде на товщину металу, а це близько 1 мм



Сифон в комплекті

Сифон необхідний для створення водяного затвору, який блокує розповсюдження неприємних запахів. Моделі, які мають дану піктограму в описі, постачаються з сифоном в комплекті, тому немає необхідності додатково купувати цей елемент зливної арматури.



Місце для встановлення дозатора

Мийка має як мінімум два підфрезеровані отвори поруч з однієї сторони. Це дозволяє зробити отвір і встановити дозатор мийних засобів.



Нержавіюча сталь марки AISI 304

Нержавіюча сталь AISI 304 - це високолегована аустенітна нержавіюча сталь, що має високі показники стійкості до високих температур, корозії, впливу хімічних речовин та подрапин. Широко застосовується в харчовій промисловості.



Радіус заокруглення чаші

Менший радіус заокруглення надає мийці неперевершеного мінімалістичного вигляду.



Шаблон вирізу в комплекті

Для монтажу певних мийок використовується картонний шаблон вирізу.



Прихований перелив

Перелив призначений для зливу зайвої води, коли вентиль зливу перекритий або заблокований. Він може бути відкритим і прихованим. Прихований перелив має більш естетичний вигляд, оскільки зливні отвори ховаються за декоративними накладками. Такий перелив є більш гігієнічним.



Перфорований перелив

Перфорований перелив не має частин, які виступають, лише стягуючий гвинт. Це рішення дозволяє легко та елегантно відвести зайву рідину, якщо з якихось причин злив закрито.



Оборотна конструкція мийки

В залежності від потреб та специфіки конструкції кухні, мийка може мати правостороннє або лівостороннє розміщення крила. Оборотні моделі можуть монтуватись в обидві сторони. Просто необхідно правильно розмістити отвір під змішувач.



Необоротна конструкція мийки

Необоротні мийки переважно встановлюються лише в передбаченій заводом-виробником орієнтації. Проте, інколи, в залежності від потреб клієнта, таку мийку можна повернути, попередньо подбавши про конструктивні зміни в меблях.



Фіксоване розміщення крила

Такі мийки є необоротними, тому під час вибору необхідно звернути увагу на орієнтацію мийки в кухні. Так конструкція має певні переваги, наприклад більше місця для аксесуарів.



Ручний вентиль 3 1/2 дюйма

Сітчастий вентиль дозволяє злити воду з чаші і відфільтрувати дрібні частинки. Відкривання та закривання відбувається вручну.



Автоматичний вентиль 3 1/2 дюйма

Сітчастий вентиль дозволяє злити воду з чаші і відфільтрувати дрібні частинки. Відкривання та закривання відбувається натисканням на кнопку.



Автоматичний вентиль 3 1/2 дюйма

Сітчастий вентиль дозволяє злити воду з чаші і відфільтрувати дрібні частинки. Відкривання та закривання відбувається повертанням ручки.



Можливість встановлення диспозера

Мийки, позначені цим значком, є сумісними з подрібнювачами харчових відходів. Зауважте, інколи для під'єднання диспозера до переливу можуть знадобитись додаткові елементи монтажу, які продаються окремо.



Аксесуари в комплекті

Разом із мийкою постачаються аксесуари, наявність яких рекомендована виробником або розширює функціональні можливості мийки.