

Ronda

Logica Line



Додаткові аксесуари:

01



112.0595.334
Універсальна обробна
дошка бамбук
532×280×34 мм

Рекомендовані продукти



115.0347.142
Novara-Plus змішувач
з поворотним
вильвом



115.0347.111
Novara-Plus змішувач
з поворотним
вильвом



112.0530.237
Засіб для догляду
за мийками, 200 мл



112.0007.715
Засіб для видалення
плям, 125 мл

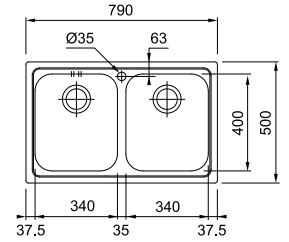
SMART

01

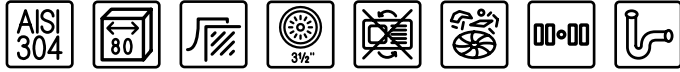


Ширина шафи: **80 см**
 врізний монтаж
 Габаритні розміри: **790×500 мм**
 Габарити монтажного вирізу: **770×480 мм**
 Габарити чаш: **340×400×195 мм**
 Кількість отворів під змішувач: **1×Ø35 мм**
 Комплектація:
сітчастий вентиль, сифон, стрічка герметик, кріпильні елементи

-  **LLX 620-79**
Нержавіюча сталь
101.0381.838
-  **LLX 620-79**
Декор
101.0381.839



10
РОКІВ
ГАРАНТІЇ

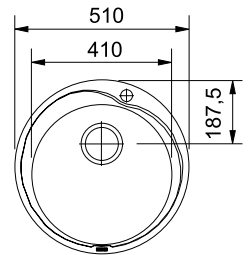


Мийки постачаються упакованими в картонні коробки, укомплектовані вентилям і сифоном. Комплектація може змінюватись.



Ширина шафи: **45 см**
 врізний монтаж
 Габаритні розміри: **Ø510 мм**
 Габарити монтажного вирізу: **Ø490 мм**
 Габарити чаші: **Ø410×175 мм**
 Комплектація:
сітчастий вентиль, сифон, стрічка герметик, кріпильні елементи

-  **ROX 610-41**
Нержавіюча сталь
101.0255.785
полірована
-  **RON 610-41**
Нержавіюча сталь
101.0255.783
матова
-  **ROL 610-41**
Нержавіюча сталь
101.0255.788
декор



10
РОКІВ
ГАРАНТІЇ



Ronda



Додаткові аксесуари:



01
112.0595.334
Універсальна об-
робна дошка, бамбук
532×280×34 мм



02
112.0544.161
Чашка автомати-
чного вентиля для
мийок з Фраграніту
Grey Line, хром



03
133.0537.940
Круглий перелив для
мийок з Фраграніту
Grey Line, хром



04
133.0537.934
Ручка керування
автоматичним
вентилем Grey Line,
хром

Рекомендовані продукти



115.0470.675
Novara, змішувач з
витяжним виливом



115.0028.205
Old England,
змішувач з
поворотним виливом



112.0530.238
Засіб для догляду
за мийками, 250 мл

01 04
02
03

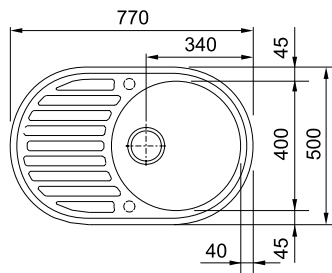


10
РОКІВ
ГАРАНТІЇ



Ширина шафи: **45 см**
врізний монтаж
Габаритні розміри: **770×500 мм**
Монтаж: **згідно шаблону**
Габарити чаші: **Ø400×200 мм**
Комплектація:

**сітчастий вентиль, сифон,
шаблон вирізу**



ROG 611-78
Онiкс
114.0668.599
ROG 611-78
Бежевий
114.0254.780



02
03
04

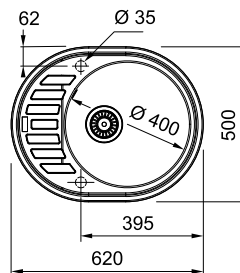


10
РОКІВ
ГАРАНТІЇ



Ширина шафи: **45 см**
врізний монтаж
Габаритні розміри: **620×500 мм**
Монтаж: **згідно шаблону**
Габарити чаші: **Ø400×200 мм**
Комплектація:

**сітчастий вентиль, сифон,
шаблон вирізу**



ROG 611-62
Онiкс
114.0381.072
ROG 611-62
Бежевий
114.0251.445

Мийки постачаються упакованими в картонні коробки, укомплектовані вентиляем, сифоном і шаблоном вирізу.

Шаблони для вирізів та інструкції з експлуатації для монтажу врівень, під стільницю або врізних мийок можна завантажити з franke.ua/hs

Умовні ПОЗНА чення



Мінімальна ширина шафки

Оскільки чаша, елементи зливної арматури чи інші конструктивні елементи мийки повинні вміститись між стінками шафки, необхідно звертати увагу на максимальну ширину шафки, в яку монтується мийка.



Легкий монтаж FastFix

Для монтажу мийки не потрібні спеціальні інструменти та багато часу. У виріз відповідного розміру вставляється мийка, наноситься герметик і рівномірно притискається. Елементи FastFix надійно зафіксують її в стільниці.



Монтаж врізним методом

Найбільш розповсюджений метод монтажу. Не потребує спеціальних вмінь і може бути здійснений самостійно. Мийка вкладається у виріз в стільниці та герметизується. Мийка виступає над стільницею на товщину свого профілю.



Монтаж під стільницю

Велика частина сучасних кухонь передбачають, що мийка буде вмонтована під стільницею. Це полегшує догляд за стільницею та гігієнічність. Наприклад, немає перешкод під час змитання крихт зі стільниці в мийку.



Монтаж врівень зі стільницею

Такий метод монтажу дозволяє уникнути бортика і зрівняти мийку з рівнем стільниці. Змитати залишки продуктів та доглядати за стільницею стане значно простіше.



Монтаж SlimTop

Такий метод монтажу дозволяє уникнути зменшити висоту бортика і практично зрівняти мийку з рівнем стільниці. Виступ буде на товщину металу, а це близько 1 мм



Сифон в комплекті

Сифон необхідний для створення водяного затвору, який блокує розповсюдження неприємних запахів. Моделі, які мають дану піктограму в описі, постачаються з сифоном в комплекті, тому немає необхідності додатково купувати цей елемент зливної арматури.



Місце для встановлення дозатора

Мийка має як мінімум два підфрезеровані отвори поруч з однієї сторони. Це дозволяє зробити отвір і встановити дозатор мийних засобів.



Нержавіюча сталь марки AISI 304

Нержавіюча сталь AISI 304 - це високолегована аустенітна нержавіюча сталь, що має високі показники стійкості до високих температур, корозії, впливу хімічних речовин та подрапин. Широко застосовується в харчовій промисловості.



Радіус заокруглення чаші

Менший радіус заокруглення надає мийці неперевершеного мінімалістичного вигляду.



Шаблон вирізу в комплекті

Для монтажу певних мийок використовується картонний шаблон вирізу.



Прихований перелив

Перелив призначений для зливу зайвої води, коли вентиль зливу перекритий або заблокований. Він може бути відкритим і прихованим. Прихований перелив має більш естетичний вигляд, оскільки зливні отвори ховаються за декоративними накладками. Такий перелив є більш гігієнічним.



Перфорований перелив

Перфорований перелив не має частин, які виступають, лише стягуючий гвинт. Це рішення дозволяє легко та елегантно відвести зайву рідину, якщо з якихось причин злив закрито.



Оборотна конструкція мийки

В залежності від потреб та специфіки конструкції кухні, мийка може мати правостороннє або лівостороннє розміщення крила. Оборотні моделі можуть монтуватись в обидві сторони. Просто необхідно правильно розмістити отвір під змішувач.



Необоротна конструкція мийки

Необоротні мийки переважно встановлюються лише в передбаченій заводом-виробником орієнтації. Проте, інколи, в залежності від потреб клієнта, таку мийку можна повернути, попередньо подбавши про конструктивні зміни в меблях.



Фіксоване розміщення крила

Такі мийки є необоротними, тому під час вибору необхідно звернути увагу на орієнтацію мийки в кухні. Так конструкція має певні переваги, наприклад більше місця для аксесуарів.



Ручний вентиль 3 1/2 дюйма

Сітчастий вентиль дозволяє злити воду з чаші і відфільтрувати дрібні частинки. Відкривання та закривання відбувається вручну.



Автоматичний вентиль 3 1/2 дюйма

Сітчастий вентиль дозволяє злити воду з чаші і відфільтрувати дрібні частинки. Відкривання та закривання відбувається натисканням на кнопку.



Автоматичний вентиль 3 1/2 дюйма

Сітчастий вентиль дозволяє злити воду з чаші і відфільтрувати дрібні частинки. Відкривання та закривання відбувається повертанням ручки.



Можливість встановлення диспоузера

Мийки, позначені цим значком, є сумісними з подрібнювачами харчових відходів. Зауважте, інколи для під'єднання диспоузера до переливу можуть знадобитись додаткові елементи монтажу, які продаються окремо.



Аксесуари в комплекті

Разом із мийкою постачаються аксесуари, наявність яких рекомендована виробником або розширює функціональні можливості мийки.