

# Mythos



reddot winner 2020



DESIGN  
AWARD  
2020



## Додаткові аксесуари:



01

112.0659.398  
Коландер  
нержавіюча сталь  
180x412x60



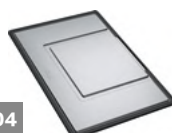
02

112.0591.081  
Килимок Rollmat  
Нержавіюча сталь  
267x424x12



03

112.0591.082  
Обробна дошка  
PaperStone®  
180x412



04

112.0602.288  
Сушарка  
нержавіюча сталь  
298x412x17



05

112.0006.456  
Сифон універсальний  
пластик

## Рекомендовані продукти



115.0547.853  
Mythos, змішувач з  
витяжним виливом



115.0653.504  
Active Twist, змішувач  
з поворотним  
випливом



112.0530.237  
Засіб для догляду  
за мийками, 200 мл



112.0007.715  
Засіб для видалення  
плям, 125 мл

MYTHOS



01 04

02

03



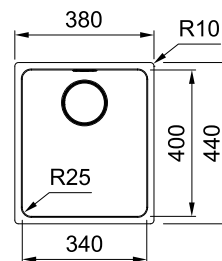
10 РОКІВ ГАРАНТІЇ



Ширина шафи: монтаж під стільницю **45 см**  
Габаритні розміри: **380×440 мм**  
Розмір монтажного вирізу: **340×400 мм**  
**r=25**

Габарити чаші: **340×400×200 мм**  
Комплектація: **сітчастий автоматичний вентиль, кнопка управління вентиляем, декоративна накладна зливного отвору, кріплення**

**MYX 110-34**  
Нержавіюча сталь  
122.0600.933



MYTHOS



01 04

02

03



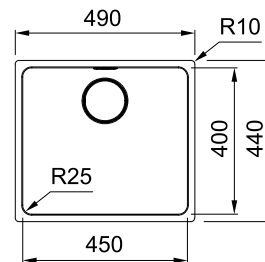
10 РОКІВ ГАРАНТІЇ



Ширина шафи: монтаж під стільницю **55 см**  
Габаритні розміри: **490×440 мм**  
Розмір монтажного вирізу: **450×400 мм**  
**r=25**

Габарити чаші: **450×400×200 мм**  
Комплектація: **сітчастий автоматичний вентиль, кнопка управління вентиляем, декоративна накладна зливного отвору, кріплення**

**MYX 110-45**  
Нержавіюча сталь  
122.0600.935



MYTHOS



01 04

02

03



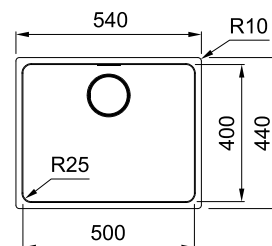
10 РОКІВ ГАРАНТІЇ



Ширина шафи: монтаж під стільницю **60 см**  
Габаритні розміри: **540×440 мм**  
Розмір монтажного вирізу: **500×400 мм**  
**r=25**

Габарити чаші: **500×400×200 мм**  
Комплектація: **сітчастий автоматичний вентиль, кнопка управління вентиляем, декоративна накладна зливного отвору, кріплення**

**MYX 110-50**  
Нержавіюча сталь  
122.0600.945



Мийки постачаються упакованими в картонні коробки, укомплектовані автоматичним вентиляем. Сифон необхідно придбати додатково. Шаблони для вирізів та інструкції з експлуатації для монтажу врівень, під стільницю або врізних мийок можна завантажити з [franke.ua/hs](http://franke.ua/hs)

# Mythos



reddot winner 2020



## Додаткові аксесуари:



01

112.0659.398  
Коландер  
нержавіюча сталь  
180x412x60



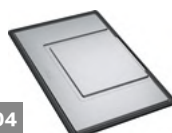
02

112.0591.081  
Килимок Rollmat  
Нержавіюча сталь  
267x424x12



03

112.0591.082  
Обробна дошка  
PaperStone®  
180x412



04

112.0602.288  
Сушарка  
нержавіюча сталь  
298x412x17



05

112.0006.456  
Сифон універсальний  
пластик

## Рекомендовані продукти



115.0529.207  
Kubus, змішувач з  
витяжним виливом



115.0653.505  
Active Twist, змішувач  
з витяжним виливом



112.0530.237  
Засіб для догляду  
за мийками, 200 мл



112.0007.715  
Засіб для видалення  
плям, 125 мл

MYTHOS



01 04

02 05

03



Ширина шафи: **45 см**  
 монтаж врівень

Габаритні розміри: **352×412 мм**

Монтаж: **опис на ст. 344**

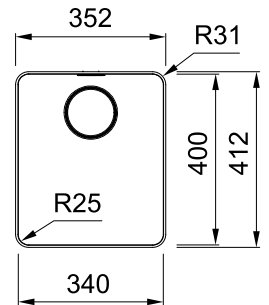
Габарити чаші: **340×400×200 мм**

Комплектація:  
**сітчастий автоматичний вентиль,  
 кнопка управління вентиляем, декоративна  
 накладна зливного отвору, кріплення**

**10**  
РОКІВ  
ГАРАНТІЇ



**MYX 210-34**  
 Нержавіюча сталь  
 127.0603.515



MYTHOS



01 04

02 05

03



Ширина шафи: **50 см**  
 монтаж врівень

Габаритні розміри: **462×412 мм**

Монтаж: **опис на ст. 344**

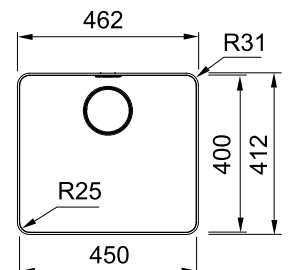
Габарити чаші: **450×400×200 мм**

Комплектація:  
**сітчастий автоматичний вентиль,  
 кнопка управління вентиляем, декоративна  
 накладна зливного отвору, кріплення**

**10**  
РОКІВ  
ГАРАНТІЇ



**MYX 210-45**  
 Нержавіюча сталь  
 127.0603.516



MYTHOS



01 04

02 05

03



Ширина шафи: **60 см**  
 монтаж врівень

Габаритні розміри: **512×412 мм**

Монтаж: **опис на ст. 344**

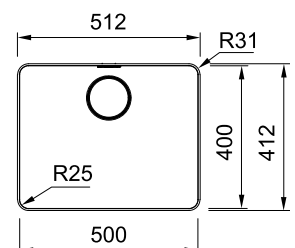
Габарити чаші: **500×400×200 мм**

Комплектація:  
**сітчастий автоматичний вентиль,  
 кнопка управління вентиляем, декоративна  
 накладна зливного отвору, кріплення**

**10**  
РОКІВ  
ГАРАНТІЇ



**MYX 210-50**  
 Нержавіюча сталь  
 127.0603.517



Мийки постачаються упакованими в картонні коробки, укомплектовані автоматичним вентиляем. Сифон необхідно придбати додатково.  
 Шаблони для вирізів та інструкції з експлуатації для монтажу врівень, під стільницю або врізних мийок можна завантажити з [franke.ua/hs](http://franke.ua/hs)





MYTHOS

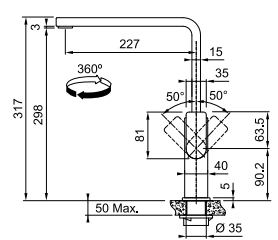
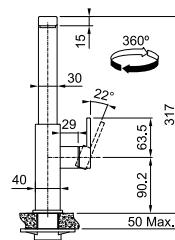


Кут обертв: **360°**  
 Кут нахилу важеля: **50/50°**  
 Потік води: **12,5 л/хв (3 бар) ламінарний**  
 Гнучкі шланги для підключення: **довжина 450 мм різьба 3/8"**  
 Діаметр монтажного отвору: **Ø 35 мм**

**Mythos Swivel**  
 Нержавіюча сталь  
 115.0547.852

**Mythos Swivel**  
 Індустріальний чорний  
 115.0550.441

**2**  
 РОКИ  
 ГАРАНТІЇ



MYTHOS

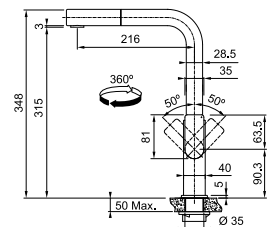
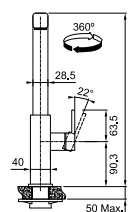


Кут обертв: **360°**  
 Кут нахилу важеля: **50/50°**  
 Потік води: **8,9 л/хв (3 бар)**  
 Витяжний вилів: **довжина 150 см**  
 Гнучкі шланги для підключення: **довжина 450 мм різьба 3/8"**  
 Діаметр монтажного отвору: **Ø 35 мм**

**Mythos Pull Out**  
 Нержавіюча сталь  
 115.0547.853

**Mythos Pull Out**  
 Індустріальний чорний  
 115.0550.442

**2**  
 РОКИ  
 ГАРАНТІЇ



# Умовні ПОЗНА чення



## Мінімальна ширина шафки

Оскільки чаша, елементи зливної арматури чи інші конструктивні елементи мийки повинні вміститись між стінками шафки, необхідно звертати увагу на максимальну ширину шафки, в яку монтується мийка.



## Легкий монтаж FastFix

Для монтажу мийки не потрібні спеціальні інструменти та багато часу. У виріз відповідного розміру вставляється мийка, наноситься герметик і рівномірно притискається. Елементи FastFix надійно зафіксують її в стільниці.



## Монтаж врізним методом

Найбільш розповсюджений метод монтажу. Не потребує спеціальних вмінь і може бути здійснений самостійно. Мийка вкладається у виріз в стільниці та герметизується. Мийка виступає над стільницею на товщину свого профілю.



## Монтаж під стільницю

Велика частина сучасних кухонь передбачають, що мийка буде вмонтована під стільницею. Це полегшує догляд за стільницею та гігієнічність. Наприклад, немає перешкод під час змитання крихт зі стільниці в мийку.



## Монтаж врівень зі стільницею

Такий метод монтажу дозволяє уникнути бортика і зрівняти мийку з рівнем стільниці. Змитати залишки продуктів та доглядати за стільницею стане значно простіше.



## Монтаж SlimTop

Такий метод монтажу дозволяє уникнути зменшити висоту бортика і практично зрівняти мийку з рівнем стільниці. Виступ буде на товщину металу, а це близько 1 мм



## Сифон в комплекті

Сифон необхідний для створення водяного затвору, який блокує розповсюдження неприємних запахів. Моделі, які мають дану піктограму в описі, постачаються з сифоном в комплекті, тому немає необхідності додатково купувати цей елемент зливної арматури.



## Місце для встановлення дозатора

Мийка має як мінімум два підфрезеровані отвори поруч з однієї сторони. Це дозволяє зробити отвір і встановити дозатор мийних засобів.



## Нержавіюча сталь марки AISI 304

Нержавіюча сталь AISI 304 - це високолегована аустенітна нержавіюча сталь, що має високі показники стійкості до високих температур, корозії, впливу хімічних речовин та подрапин. Широко застосовується в харчовій промисловості.



## Радіус заокруглення чаші

Менший радіус заокруглення надає мийці неперевершеного мінімалістичного вигляду.



## Шаблон вирізу в комплекті

Для монтажу певних мийок використовується картонний шаблон вирізу.



## Прихований перелив

Перелив призначений для зливу зайвої води, коли вентиль зливу перекритий або заблокований. Він може бути відкритим і прихованим. Прихований перелив має більш естетичний вигляд, оскільки зливні отвори ховаються за декоративними накладками. Такий перелив є більш гігієнічним.



## Перфорований перелив

Перфорований перелив не має частин, які виступають, лише стягуючий гвинт. Це рішення дозволяє легко та елегантно відвести зайву рідину, якщо з якихось причин злив закрито.



## Оборотна конструкція мийки

В залежності від потреб та специфіки конструкції кухні, мийка може мати правостороннє або лівостороннє розміщення крила. Оборотні моделі можуть монтуватись в обидві сторони. Просто необхідно правильно розмістити отвір під змішувач.



## Необоротна конструкція мийки

Необоротні мийки переважно встановлюються лише в передбаченій заводом-виробником орієнтації. Проте, інколи, в залежності від потреб клієнта, таку мийку можна повернути, попередньо подбавши про конструктивні зміни в меблях.



## Фіксоване розміщення крила

Такі мийки є необоротними, тому під час вибору необхідно звернути увагу на орієнтацію мийки в кухні. Так конструкція має певні переваги, наприклад більше місця для аксесуарів.



## Ручний вентиль 3 1/2 дюйма

Сітчастий вентиль дозволяє злити воду з чаші і відфільтрувати дрібні частинки. Відкривання та закривання відбувається вручну.



## Автоматичний вентиль 3 1/2 дюйма

Сітчастий вентиль дозволяє злити воду з чаші і відфільтрувати дрібні частинки. Відкривання та закривання відбувається натисканням на кнопку.



## Автоматичний вентиль 3 1/2 дюйма

Сітчастий вентиль дозволяє злити воду з чаші і відфільтрувати дрібні частинки. Відкривання та закривання відбувається повертанням ручки.



## Можливість встановлення диспозера

Мийки, позначені цим значком, є сумісними з подрібнювачами харчових відходів. Зауважте, інколи для під'єднання диспозера до переливу можуть знадобитись додаткові елементи монтажу, які продаються окремо.



## Аксесуари в комплекті

Разом із мийкою постачаються аксесуари, наявність яких рекомендована виробником або розширює функціональні можливості мийки.