

# Centro



## Додаткові аксесуари:



**01**  
112.0595.334  
Універсальна об-  
робна дошка, бамбук  
532×280×34 мм



**02**  
112.0532.169  
Декоративна кришка  
вентиля  
нержавіюча сталь



**03**  
112.0544.161  
Чашка автомати-  
чного вентиля для  
мийок з Фраграніту  
Grey Line, хром



**04**  
133.0537.934  
Ручка керування  
автоматичним  
вентилем Grey Line,  
хром



**05**  
133.0533.532  
Муфта для  
встановлення  
змішувача чи  
дозатора, пластик

## Рекомендовані продукти



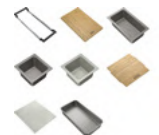
115.0621.613  
Centro, змішувач з  
поворотним виливом



115.0621.592  
Centro, змішувач  
з витяжним виливом



112.0530.238  
Засіб для догляду  
за мийками, 250 мл



112.0655.489  
Набір аксесуарів  
All In

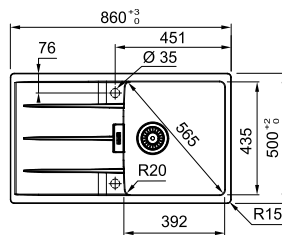
MARIS



- 01 05
- 02
- 03
- 04



Ширина шафи: **50 см**  
 врізний монтаж  
 Габаритні розміри: **860×500 мм**  
 Розмір монтажного вирізу: **840×480 мм**  
 Габарити чаші: **392×435×200 мм**  
 Комплектація:  
**сітчастий вентиль, сифон муфта для встановлення змішувача чи дозатора**



- CNG 611-86**  
Онікс  
114.0701.823
- CNG 611-86**  
Чорний матовий  
114.0701.820
- CNG 611-86**  
Сірий камінь  
114.0701.822
- CNG 611-86**  
Бежевий  
114.0701.821

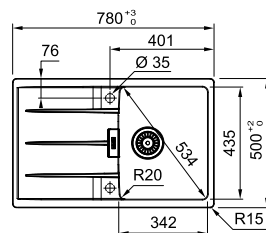
MARIS



- 01 05
- 02
- 03
- 04



Ширина шафи: **45 см**  
 врізний монтаж  
 Габаритні розміри: **780×500 мм**  
 Розмір монтажного вирізу: **760×480 мм**  
 Габарити чаші: **342×435×200 мм**  
 Комплектація:  
**сітчастий вентиль, сифон муфта для встановлення змішувача чи дозатора**



- CNG 611-78**  
Онікс  
114.0701.815
- CNG 611-78**  
Чорний матовий  
114.0701.810
- CNG 611-78**  
Сірий камінь  
114.0701.814
- CNG 611-78**  
Мигдаль  
114.0701.813
- CNG 611-78**  
Бежевий  
114.0701.812
- CNG 611-78**  
Білий  
114.0701.811

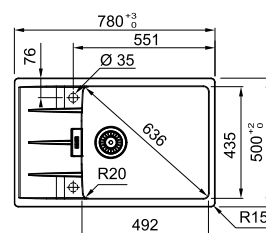
MARIS



- 01 05
- 02
- 03
- 04



Ширина шафи: **60 см**  
 врізний монтаж  
 Габаритні розміри: **780×500 мм**  
 Розмір монтажного вирізу: **760×480 мм**  
 Габарити чаші: **492×435×200 мм**  
 Комплектація:  
**сітчастий вентиль, сифон муфта для встановлення змішувача чи дозатора**



- CNG 611-78 XL**  
Онікс  
114.0701.819
- CNG 611-78 XL**  
Чорний матовий  
114.0701.816
- CNG 611-78 XL**  
Сірий камінь  
114.0701.816
- CNG 611-78 XL**  
Бежевий  
114.0701.817

Мийки постачаються упакованими в картонні коробки, укомплектовані вентилям і сифоном.

Шаблони для вирізів та інструкції з експлуатації для монтажу врівень, під стільницю або врізних мийок можна завантажити з [franke.ua/hs](http://franke.ua/hs)

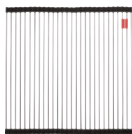
# Centro



## Додаткові аксесуари:



**01**  
112.0595.334  
Універсальна об-  
робна дошка, бамбук  
532×280×34 мм



**02**  
112.0030.882  
Килимок Rollmat  
нержавіюча сталь  
300×450 мм



**03**  
112.0532.169  
Декоративна кришка  
вентиля  
нержавіюча сталь



**04**  
112.0544.161  
Чашка автомати-  
чного вентиля для  
мийок з Фраграніту  
Grey Line, хром



**05**  
133.0537.940  
Круглий перелив для  
мийок з Фраграніту  
Grey Line, хром



**06**  
133.0537.934  
Ручка керування  
автоматичним  
вентилем Grey Line,  
хром



**07**  
133.0533.532  
Муфта для  
встановлення  
змішувача чи  
дозатора, пластик

## Рекомендовані продукти



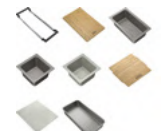
115.0621.613  
Centro, змішувач з  
поворотним виливом



112.0652.763  
Comfort, дозатор  
мийних засобів

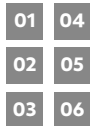


112.0530.238  
Засіб для догляду  
за мийками, 250 мл

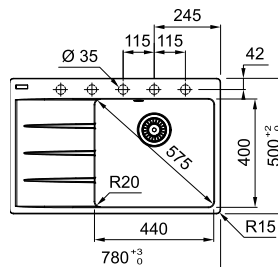


112.0655.489  
Набір аксесуарів  
All In

MARIS

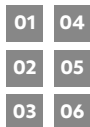


Ширина шафи: **50 см**  
 врізний монтаж  
 Габаритні розміри: **780×500 мм**  
 Розмір монтажного вирізу: **760×480 мм**  
 Габарити чаші: **440×400×200 мм**  
 Комплектація:  
**сітчастий вентиль, сифон муфта для встановлення змішувача чи дозатора**

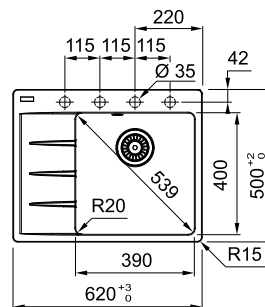


- CNG 611-78 TL**  
Онікс  
114.0630.479  
крило праворуч  
114.0630.471  
крило ліворуч
- CNG 611-78 TL**  
Чорний матовий  
114.0630.474  
крило праворуч  
114.0630.466  
крило ліворуч
- CNG 611-78 TL**  
Сірий камінь  
114.0630.477  
крило праворуч  
114.0630.469  
крило ліворуч
- CNG 611-78 TL**  
Бежевий  
114.0630.475  
крило праворуч  
114.0630.467  
крило ліворуч
- CNG 611-78 TL**  
Білий  
114.0630.473  
крило праворуч  
114.0630.465  
крило ліворуч

MARIS



Ширина шафи: **45 см**  
 врізний монтаж  
 Габаритні розміри: **620×500 мм**  
 Розмір монтажного вирізу: **600×480 мм**  
 Габарити чаші: **390×400×200 мм**  
 Комплектація:  
**сітчастий вентиль, сифон муфта для встановлення змішувача чи дозатора**



- CNG 611-62 TL**  
Онікс  
114.0630.463  
крило праворуч  
114.0630.455  
крило ліворуч
- CNG 611-62 TL**  
Чорний матовий  
114.0630.458  
крило праворуч  
114.0630.450  
крило ліворуч
- CNG 611-62 TL**  
Сірий камінь  
114.0630.461  
крило праворуч  
114.0630.453  
крило ліворуч
- CNG 611-62 TL**  
Бежевий  
114.0630.459  
крило праворуч  
114.0630.451  
крило ліворуч
- CNG 611-62 TL**  
Білий  
114.0630.457  
крило праворуч  
114.0630.449  
крило ліворуч

Мийки постачаються упакованими в картонні коробки, укомплектовані вентилям і сифоном.

Шаблони для вирізів та інструкції з експлуатації для монтажу врівень, під стільницю або врізних мийок можна завантажити з [franke.ua/hs](http://franke.ua/hs)



# Умовні ПОЗНА чення



## Мінімальна ширина шафки

Оскільки чаша, елементи зливної арматури чи інші конструктивні елементи мийки повинні вміститись між стінками шафки, необхідно звертати увагу на максимальну ширину шафки, в яку монтується мийка.



## Легкий монтаж FastFix

Для монтажу мийки не потрібні спеціальні інструменти та багато часу. У виріз відповідного розміру вставляється мийка, наноситься герметик і рівномірно притискається. Елементи FastFix надійно зафіксують її в стільниці.



## Монтаж врізним методом

Найбільш розповсюджений метод монтажу. Не потребує спеціальних вмінь і може бути здійснений самостійно. Мийка вкладається у виріз в стільниці та герметизується. Мийка виступає над стільницею на товщину свого профілю.



## Монтаж під стільницю

Велика частина сучасних кухонь передбачають, що мийка буде вмонтована під стільницею. Це полегшує догляд за стільницею та гігієнічність. Наприклад, немає перешкод під час змитання крихт зі стільниці в мийку.



## Монтаж врівень зі стільницею

Такий метод монтажу дозволяє уникнути бортика і зрівняти мийку з рівнем стільниці. Змитати залишки продуктів та доглядати за стільницею стане значно простіше.



## Монтаж SlimTop

Такий метод монтажу дозволяє уникнути зменшити висоту бортика і практично зрівняти мийку з рівнем стільниці. Виступ буде на товщину металу, а це близько 1 мм



## Сифон в комплекті

Сифон необхідний для створення водяного затвору, який блокує розповсюдження неприємних запахів. Моделі, які мають дану піктограму в описі, постачаються з сифоном в комплекті, тому немає необхідності додатково купувати цей елемент зливної арматури.



## Місце для встановлення дозатора

Мийка має як мінімум два підфрезеровані отвори поруч з однієї сторони. Це дозволяє зробити отвір і встановити дозатор мийних засобів.



## Нержавіюча сталь марки AISI 304

Нержавіюча сталь AISI 304 - це високолегована аустенітна нержавіюча сталь, що має високі показники стійкості до високих температур, корозії, впливу хімічних речовин та подрапин. Широко застосовується в харчовій промисловості.



## Радіус заокруглення чаші

Менший радіус заокруглення надає мийці неперевершеного мінімалістичного вигляду.



## Шаблон вирізу в комплекті

Для монтажу певних мийок використовується картонний шаблон вирізу.



## Прихований перелив

Перелив призначений для зливу зайвої води, коли вентиль зливу перекритий або заблокований. Він може бути відкритим і прихованим. Прихований перелив має більш естетичний вигляд, оскільки зливні отвори ховаються за декоративними накладками. Такий перелив є більш гігієнічним.



## Перфорований перелив

Перфорований перелив не має частин, які виступають, лише стягуючий гвинт. Це рішення дозволяє легко та елегантно відвести зайву рідину, якщо з якихось причин злив закрито.



## Оборотна конструкція мийки

В залежності від потреб та специфіки конструкції кухні, мийка може мати правостороннє або лівостороннє розміщення крила. Оборотні моделі можуть монтуватись в обидві сторони. Просто необхідно правильно розмістити отвір під змішувач.



## Необоротна конструкція мийки

Необоротні мийки переважно встановлюються лише в передбаченій заводом-виробником орієнтації. Проте, інколи, в залежності від потреб клієнта, таку мийку можна повернути, попередньо подбавши про конструктивні зміни в меблях.



## Фіксоване розміщення крила

Такі мийки є необоротними, тому під час вибору необхідно звернути увагу на орієнтацію мийки в кухні. Так конструкція має певні переваги, наприклад більше місця для аксесуарів.



## Ручний вентиль 3 1/2 дюйма

Сітчастий вентиль дозволяє злити воду з чаші і відфільтрувати дрібні частинки. Відкривання та закривання відбувається вручну.



## Автоматичний вентиль 3 1/2 дюйма

Сітчастий вентиль дозволяє злити воду з чаші і відфільтрувати дрібні частинки. Відкривання та закривання відбувається натисканням на кнопку.



## Автоматичний вентиль 3 1/2 дюйма

Сітчастий вентиль дозволяє злити воду з чаші і відфільтрувати дрібні частинки. Відкривання та закривання відбувається повертанням ручки.



## Можливість встановлення диспоузера

Мийки, позначені цим значком, є сумісними з подрібнювачами харчових відходів. Зауважте, інколи для під'єднання диспоузера до переливу можуть знадобитись додаткові елементи монтажу, які продаються окремо.



## Аксесуари в комплекті

Разом із мийкою постачаються аксесуари, наявність яких рекомендована виробником або розширює функціональні можливості мийки.