

Box Center



Додаткові аксесуари:



112.0545.792
Набір з 3-х ножів
нержавіюча сталь



112.0539.134
Обробна дошка
натуральне дерево
429x180x24 мм



112.0539.120
Обробна дошка
пластик Sanitized®
429x180x24 мм



112.0539.138
Органайзер для
аксесуарів



112.0394.981
Коландер
нержавіюча сталь
429x156x54 мм



112.0539.135
Підставка для ножів
натуральне дерево
429x180x23 мм



112.0548.292
Кришка
органайзеру

Рекомендовані продукти



115.0393.974
Pescara Semipro XL
змішувач з гнучким
випливом



121.0557.763
FX 60 26-11-11 система
сортування відходів



112.0530.237
Засіб для догляду
за мийками, 200 мл



112.0007.715
Засіб для видалення
плям, 125 мл

MYTHOS



- 01 04
- 02 05
- 03 06



10
РОКІВ
ГАРАНТІЇ

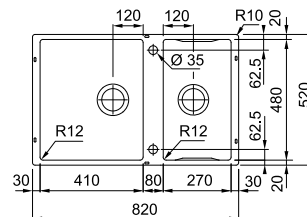


Ширина шафи: **90 см**
 монтаж під стільницю
 Габаритні розміри: **820x520 мм**
 Монтаж: **опис на ст. 345**
 Габарити чаші: **440x410x200 мм**
270x480x200 мм
 Кількість отворів під змішувач: **2xØ35 мм**
 Комплектація:

сітчастий вентиль, кнопка управління вентиляем, декоративна накладна зливного отвору, кнопка, кріпильні елементи

Увага! Для коректної інсталяції даної мийки під стільницю необхідно дотримуватись розмірів, вказаних в інструкції з монтажу, для забезпечення достатніх габаритів отвору для встановлення аксесуарів. Аксесуари встановлюються на краю мийки. При недостатньому вирізі аксесуари одним краєм будуть встановлені на стільниці.

BWX 120-41-27
 Нержавіюча сталь
 122.0579.553



Аксесуари, які входять в комплект Box Center BWX 120-41-27 та BWX 210/110-27



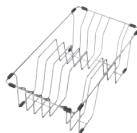
Набір з 3-х ножів нержавіюча сталь



Обробна дошка з натурального дерева



Обробна дошка пластик Sanitized®



Органайзер для аксесуарів



Коландер



Підставка для ножів



Кришка органайзера

MYTHOS



- 01 04
- 02 05
- 03 06



10
РОКІВ
ГАРАНТІЇ

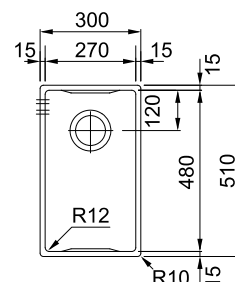


Ширина шафи: **40 см**
 монтаж врівень
 Габаритні розміри: **300x510 мм**
 Монтаж: **опис на ст. 345**
 Габарити чаші: **270x480x200 мм**
 Комплектація:

сітчастий вентиль, кріпильні елементи

Увага! Для коректної інсталяції даної мийки під стільницю необхідно дотримуватись розмірів, вказаних в інструкції з монтажу, для забезпечення достатніх габаритів отвору для встановлення аксесуарів.

BWX 210/110-27
 Нержавіюча сталь
 127.0579.849



Мийки постачаються упакованими в дві картонні коробки. Укомплектовані автоматичним вентиляем та аксесуарами. Сифон необхідно придбати додатково. Шаблони для вирізів та інструкції з експлуатації для монтажу врівень, під стільницю або врізних мийок можна завантажити з franke.ua/hs

Умовні Позначення



Мінімальна ширина шафки

Оскільки чаша, елементи зливної арматури чи інші конструктивні елементи мийки повинні вміститись між стінками шафки, необхідно звертати увагу на максимальну ширину шафки, в яку монтується мийка.



Легкий монтаж FastFix

Для монтажу мийки не потрібні спеціальні інструменти та багато часу. У виріз відповідного розміру вставляється мийка, наноситься герметик і рівномірно притискається. Елементи FastFix надійно зафіксують її в стільниці.



Монтаж врізним методом

Найбільш розповсюджений метод монтажу. Не потребує спеціальних вмінь і може бути здійснений самостійно. Мийка вкладається у виріз в стільниці та герметизується. Мийка виступає над стільницею на товщину свого профілю.



Монтаж під стільницю

Велика частина сучасних кухонь передбачають, що мийка буде вмонтована під стільницею. Це полегшує догляд за стільницею та гігієнічність. Наприклад, немає перешкод під час змитання крихт зі стільниці в мийку.



Монтаж врівень зі стільницею

Такий метод монтажу дозволяє уникнути бортика і зрівняти мийку з рівнем стільниці. Змитати залишки продуктів та доглядати за стільницею стане значно простіше.



Монтаж SlimTop

Такий метод монтажу дозволяє уникнути зменшити висоту бортика і практично зрівняти мийку з рівнем стільниці. Виступ буде на товщину металу, а це близько 1 мм



Сифон в комплекті

Сифон необхідний для створення водяного затвору, який блокує розповсюдження неприємних запахів. Моделі, які мають дану піктограму в описі, постачаються з сифоном в комплекті, тому немає необхідності додатково купувати цей елемент зливної арматури.



Місце для встановлення дозатора

Мийка має як мінімум два підфрезеровані отвори поруч з однієї сторони. Це дозволяє зробити отвір і встановити дозатор мийних засобів.



Нержавіюча сталь марки AISI 304

Нержавіюча сталь AISI 304 - це високолегована аустенітна нержавіюча сталь, що має високі показники стійкості до високих температур, корозії, впливу хімічних речовин та подрапин. Широко застосовується в харчовій промисловості.



Радіус заокруглення чаші

Менший радіус заокруглення надає мийці неперевершеного мінімалістичного вигляду.



Шаблон вирізу в комплекті

Для монтажу певних мийок використовується картонний шаблон вирізу.



Прихований перелив

Перелив призначений для зливу зайвої води, коли вентиль зливу перекритий або заблокований. Він може бути відкритим і прихованим. Прихований перелив має більш естетичний вигляд, оскільки зливні отвори ховаються за декоративними накладками. Такий перелив є більш гігієнічним.



Перфорований перелив

Перфорований перелив не має частин, які виступають, лише стягуючий гвинт. Це рішення дозволяє легко та елегантно відвести зайву рідину, якщо з якихось причин злив закрито.



Оборотна конструкція мийки

В залежності від потреб та специфіки конструкції кухні, мийка може мати правостороннє або лівостороннє розміщення крила. Оборотні моделі можуть монтуватись в обидві сторони. Просто необхідно правильно розмістити отвір під змішувач.



Необоротна конструкція мийки

Необоротні мийки переважно встановлюються лише в передбаченій заводом-виробником орієнтації. Проте, інколи, в залежності від потреб клієнта, таку мийку можна повернути, попередньо подбавши про конструктивні зміни в меблях.



Фіксоване розміщення крила

Такі мийки є необоротними, тому під час вибору необхідно звернути увагу на орієнтацію мийки в кухні. Так конструкція має певні переваги, наприклад більше місця для аксесуарів.



Ручний вентиль 3 1/2 дюйма

Сітчастий вентиль дозволяє злити воду з чаші і відфільтрувати дрібні частинки. Відкривання та закривання відбувається вручну.



Автоматичний вентиль 3 1/2 дюйма

Сітчастий вентиль дозволяє злити воду з чаші і відфільтрувати дрібні частинки. Відкривання та закривання відбувається натисканням на кнопку.



Автоматичний вентиль 3 1/2 дюйма

Сітчастий вентиль дозволяє злити воду з чаші і відфільтрувати дрібні частинки. Відкривання та закривання відбувається повертанням ручки.



Можливість встановлення диспозуера

Мийки, позначені цим значком, є сумісними з подрібнювачами харчових відходів. Зауважте, інколи для під'єднання диспозуера до переливу можуть знадобитись додаткові елементи монтажу, які продаються окремо.



Аксесуари в комплекті

Разом із мийкою постачаються аксесуари, наявність яких рекомендована виробником або розширює функціональні можливості мийки.