

# Armonia



## Додаткові аксесуари:



01  
112.0006.456  
Сифон  
з гофрошлангом

## Рекомендовані продукти



115.0668.280  
Sirius змішувач  
з витяжним виливом



112.0655.481  
Набір аксесуарів  
All In



112.0530.237  
Засіб для догляду  
за мийками, 200 мл



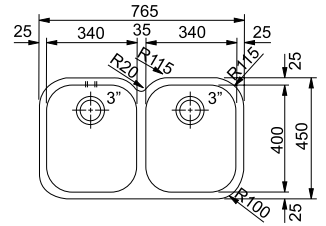
112.0007.715  
Засіб для видалення  
плям, 125 мл

SMART

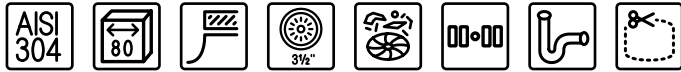


Ширина шафи: монтаж під стільницю **80 см**  
 Габаритні розміри: **765×450 мм**  
 Монтаж: **згідно інструкції**  
 Габарити чаші: **340×400×190 мм**  
**340×400×190 мм**  
 Комплектація: **сітчастий вентиль, шаблон**  
**вирізу, сифон, кріпильні елементи**

**AMX 120**  
 Нержавіюча сталь  
 122.0021.446



10 РОКІВ ГАРАНТІЇ

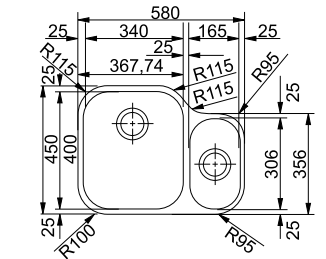


SMART

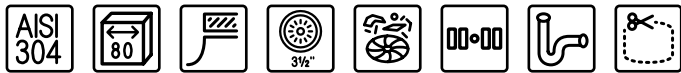


Ширина шафи: монтаж під стільницю **80 см**  
 Габаритні розміри: **580×450 мм**  
 Монтаж: **згідно інструкції**  
 Габарити чаші: **340×400×190 мм**  
**165×306×130 мм**  
 Комплектація: **сітчастий вентиль, шаблон**  
**вирізу, сифон, кріпильні елементи**

**AMX 160**  
 Нержавіюча сталь  
 122.0021.448



10 РОКІВ ГАРАНТІЇ

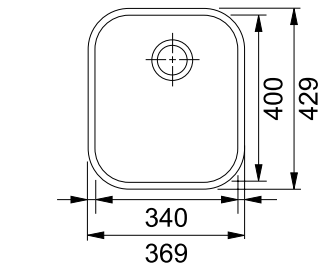


SMART



Ширина шафи: монтаж під стільницю **45 см**  
 Габаритні розміри: **369×429 мм**  
 Монтаж: **згідно інструкції**  
 Габарити чаші: **340×400×200 мм**  
 Комплектація: **сітчастий вентиль, шаблон**  
**вирізу, кріпильні елементи**

**AMX 110-34**  
 Нержавіюча сталь  
 122.0021.444



10 РОКІВ ГАРАНТІЇ

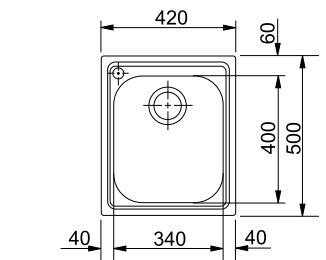


SMART



Ширина шафи: **врізний монтаж** **45 см**  
 Габаритні розміри: **420×500 мм**  
 Габарити монтажного вирізу: **400×480 мм**  
 Габарити чаші: **340×400×205 мм**  
 Кількість отворів під змішувач: **1×Ø35 мм**  
 Комплектація: **сітчастий вентиль, сифон,**  
**кріпильні елементи**

**AMX 610-34**  
 Нержавіюча сталь  
 101.0381.770



10 РОКІВ ГАРАНТІЇ



Мийки постачаються упакованими в картонні коробки, укомплектовані автоматичним вентиляем. Сифон необхідно придбати додатково. Шаблони для вирізів та інструкції з експлуатації для монтажу врівень, під стільницю або врізних мийок можна завантажити з [franke.ua/hs](http://franke.ua/hs)

# Умовні Позначення



## Мінімальна ширина шафки

Оскільки чаша, елементи зливної арматури чи інші конструктивні елементи мийки повинні вміститись між стінками шафки, необхідно звертати увагу на максимальну ширину шафки, в яку монтується мийка.



## Легкий монтаж FastFix

Для монтажу мийки не потрібні спеціальні інструменти та багато часу. У виріз відповідного розміру вставляється мийка, наноситься герметик і рівномірно притискається. Елементи FastFix надійно зафіксують її в стільниці.



## Монтаж врізним методом

Найбільш розповсюджений метод монтажу. Не потребує спеціальних вмінь і може бути здійснений самостійно. Мийка вкладається у виріз в стільниці та герметизується. Мийка виступає над стільницею на товщину свого профілю.



## Монтаж під стільницю

Велика частина сучасних кухонь передбачають, що мийка буде вмонтована під стільницею. Це полегшує догляд за стільницею та гігієнічність. Наприклад, немає перешкод під час змитання крихт зі стільниці в мийку.



## Монтаж врівень зі стільницею

Такий метод монтажу дозволяє уникнути бортика і зрівняти мийку з рівнем стільниці. Змитати залишки продуктів та доглядати за стільницею стане значно простіше.



## Монтаж SlimTop

Такий метод монтажу дозволяє уникнути зменшити висоту бортика і практично зрівняти мийку з рівнем стільниці. Виступ буде на товщину металу, а це близько 1 мм



## Сифон в комплекті

Сифон необхідний для створення водяного затвору, який блокує розповсюдження неприємних запахів. Моделі, які мають дану піктограму в описі, постачаються з сифоном в комплекті, тому немає необхідності додатково купувати цей елемент зливної арматури.



## Місце для встановлення дозатора

Мийка має як мінімум два підфрезеровані отвори поруч з однієї сторони. Це дозволяє зробити отвір і встановити дозатор мийних засобів.



## Нержавіюча сталь марки AISI 304

Нержавіюча сталь AISI 304 - це високолегована аустенітна нержавіюча сталь, що має високі показники стійкості до високих температур, корозії, впливу хімічних речовин та подрапин. Широко застосовується в харчовій промисловості.



## Радіус заокруглення чаші

Менший радіус заокруглення надає мийці неперевершеного мінімалістичного вигляду.



## Шаблон вирізу в комплекті

Для монтажу певних мийок використовується картонний шаблон вирізу.



## Прихований перелив

Перелив призначений для зливу зайвої води, коли вентиль зливу перекритий або заблокований. Він може бути відкритим і прихованим. Прихований перелив має більш естетичний вигляд, оскільки зливні отвори ховаються за декоративними накладками. Такий перелив є більш гігієнічним.



## Перфорований перелив

Перфорований перелив не має частин, які виступають, лише стягуючий гвинт. Це рішення дозволяє легко та елегантно відвести зайву рідину, якщо з якихось причин злив закрито.



## Оборотна конструкція мийки

В залежності від потреб та специфіки конструкції кухні, мийка може мати правостороннє або лівостороннє розміщення крила. Оборотні моделі можуть монтуватись в обидві сторони. Просто необхідно правильно розмістити отвір під змішувач.



## Необоротна конструкція мийки

Необоротні мийки переважно встановлюються лише в передбаченій заводом-виробником орієнтації. Проте, інколи, в залежності від потреб клієнта, таку мийку можна повернути, попередньо подбавши про конструктивні зміни в меблях.



## Фіксоване розміщення крила

Такі мийки є необоротними, тому під час вибору необхідно звернути увагу на орієнтацію мийки в кухні. Так конструкція має певні переваги, наприклад більше місця для аксесуарів.



## Ручний вентиль 3 1/2 дюйма

Сітчастий вентиль дозволяє злити воду з чаші і відфільтрувати дрібні частинки. Відкривання та закривання відбувається вручну.



## Автоматичний вентиль 3 1/2 дюйма

Сітчастий вентиль дозволяє злити воду з чаші і відфільтрувати дрібні частинки. Відкривання та закривання відбувається натисканням на кнопку.



## Автоматичний вентиль 3 1/2 дюйма

Сітчастий вентиль дозволяє злити воду з чаші і відфільтрувати дрібні частинки. Відкривання та закривання відбувається повертанням ручки.



## Можливість встановлення диспоузера

Мийки, позначені цим значком, є сумісними з подрібнювачами харчових відходів. Зауважте, інколи для під'єднання диспоузера до переливу можуть знадобитись додаткові елементи монтажу, які продаються окремо.



## Аксесуари в комплекті

Разом із мийкою постачаються аксесуари, наявність яких рекомендована виробником або розширює функціональні можливості мийки.